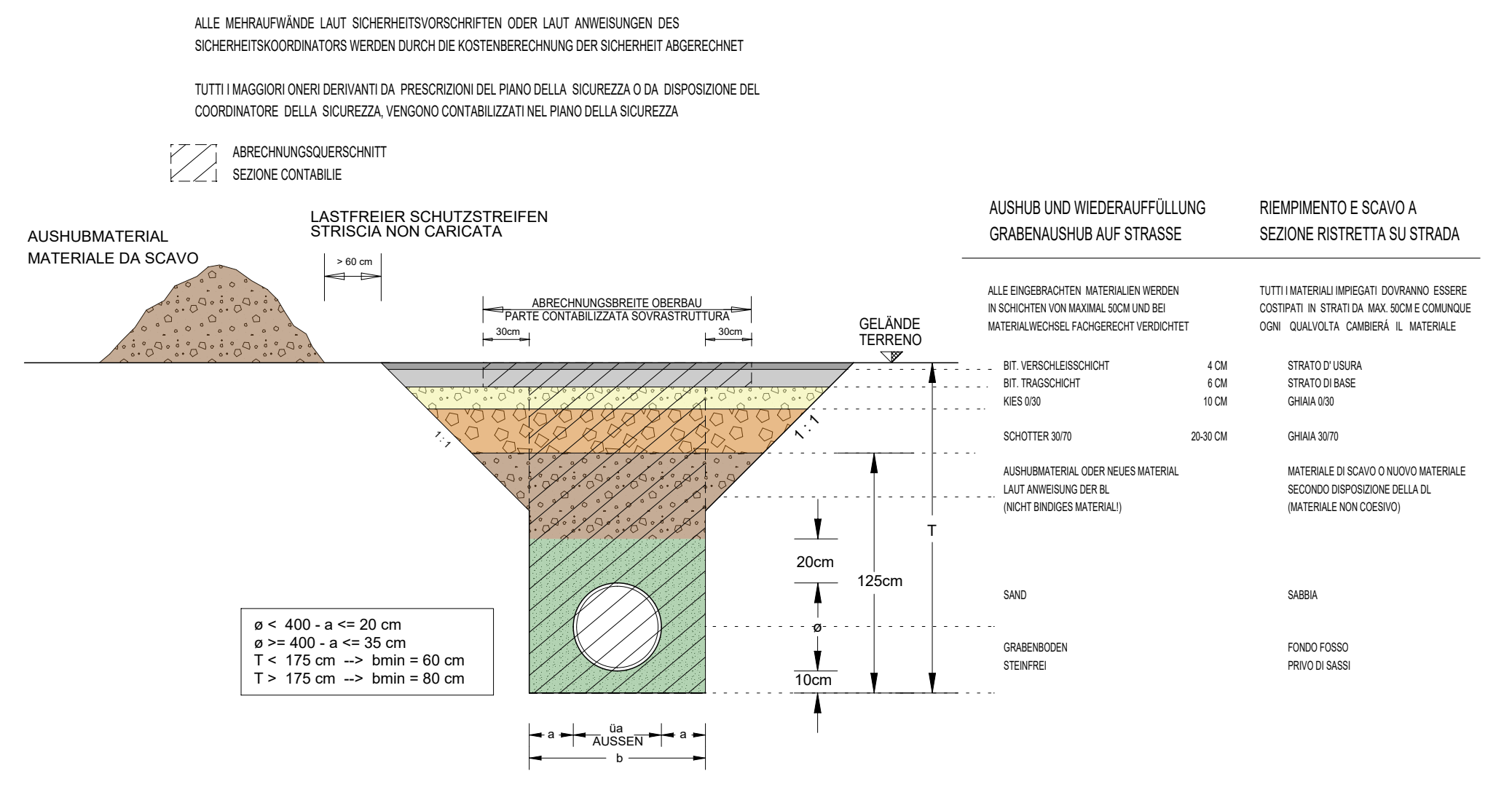
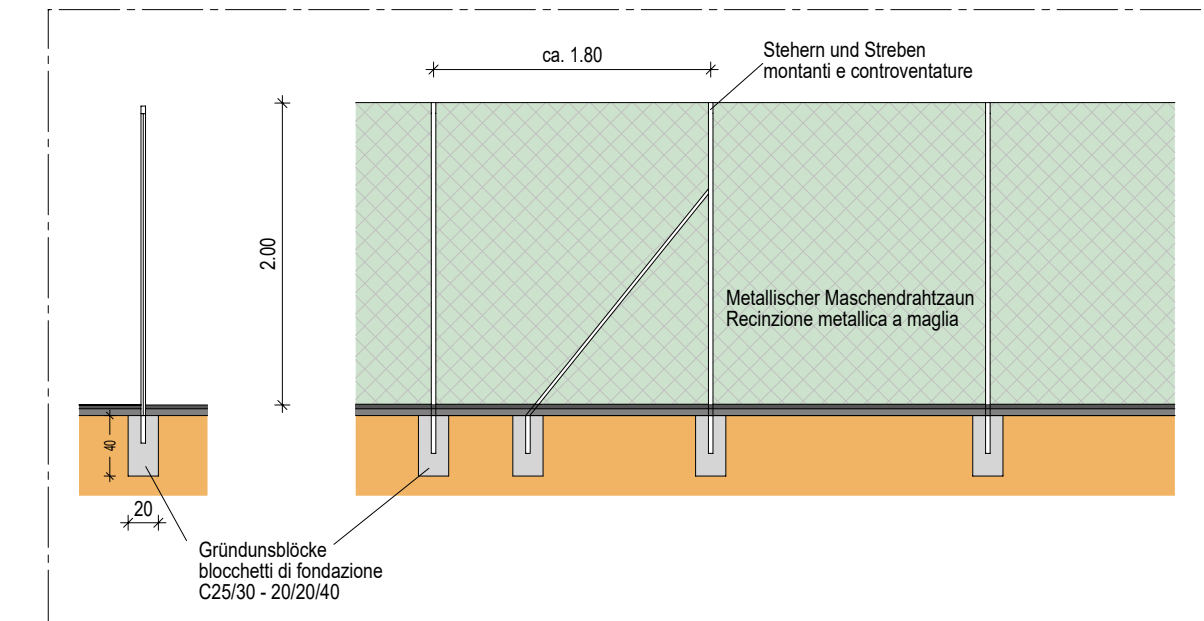


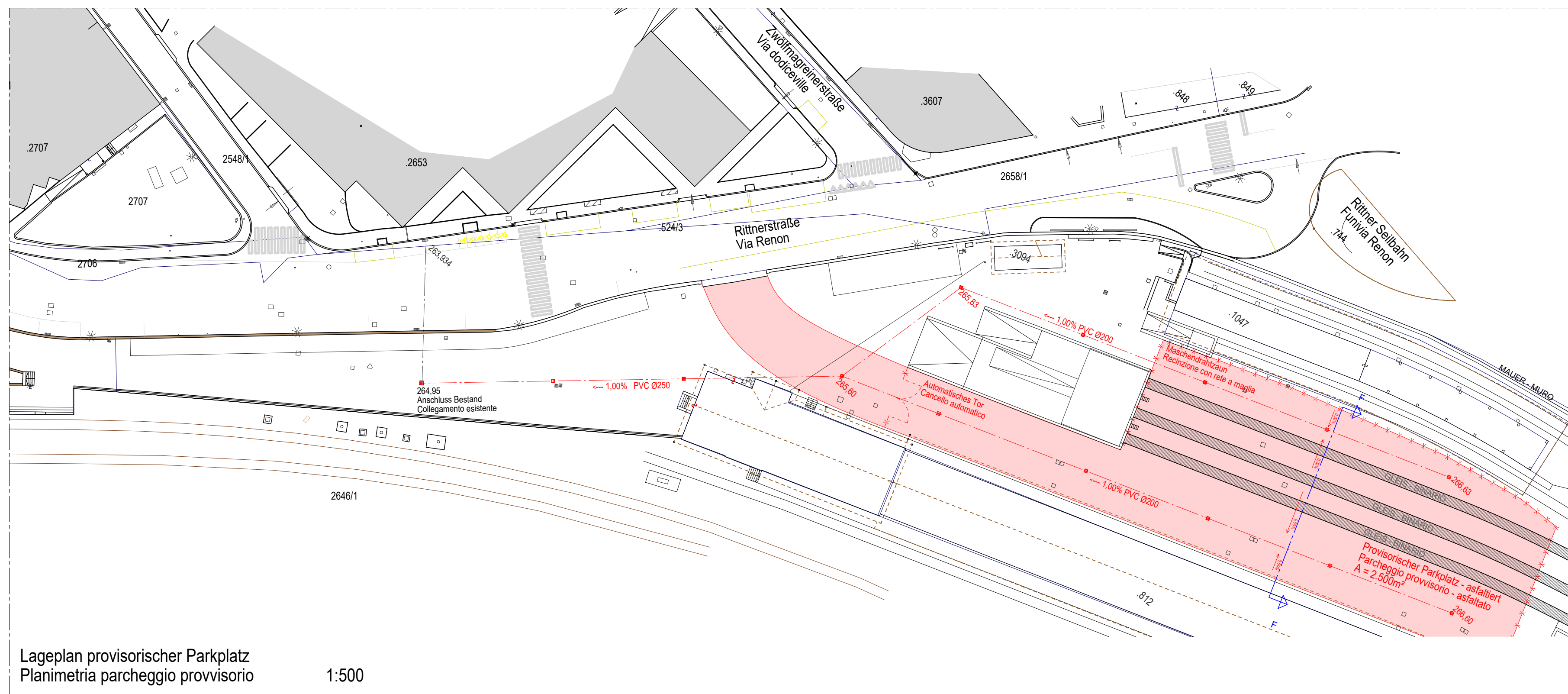
Detail: Regel- und Abrechnungsquerschnitt Grabenaushub auf Straße
 Dettaglio: Sezione tipo e contabile per scavo a sezione ristretta su strada
 1:25



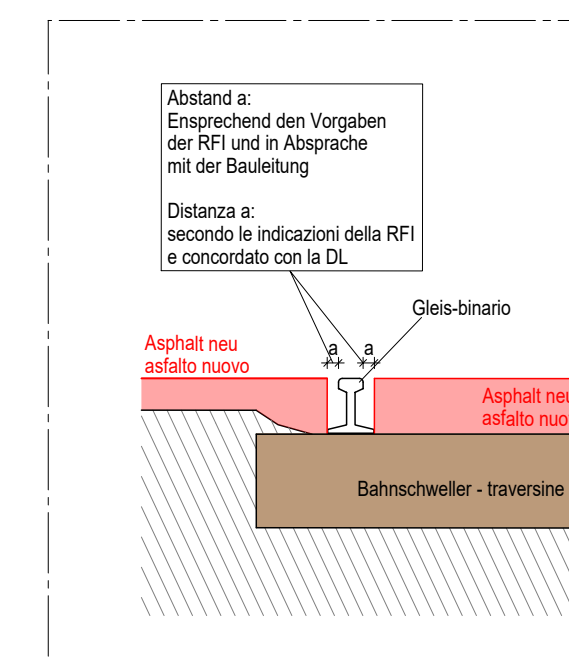
Übersichtsplan Parkplatzverlegung
 Planimetria spostamento parcheggio
 1:2.000



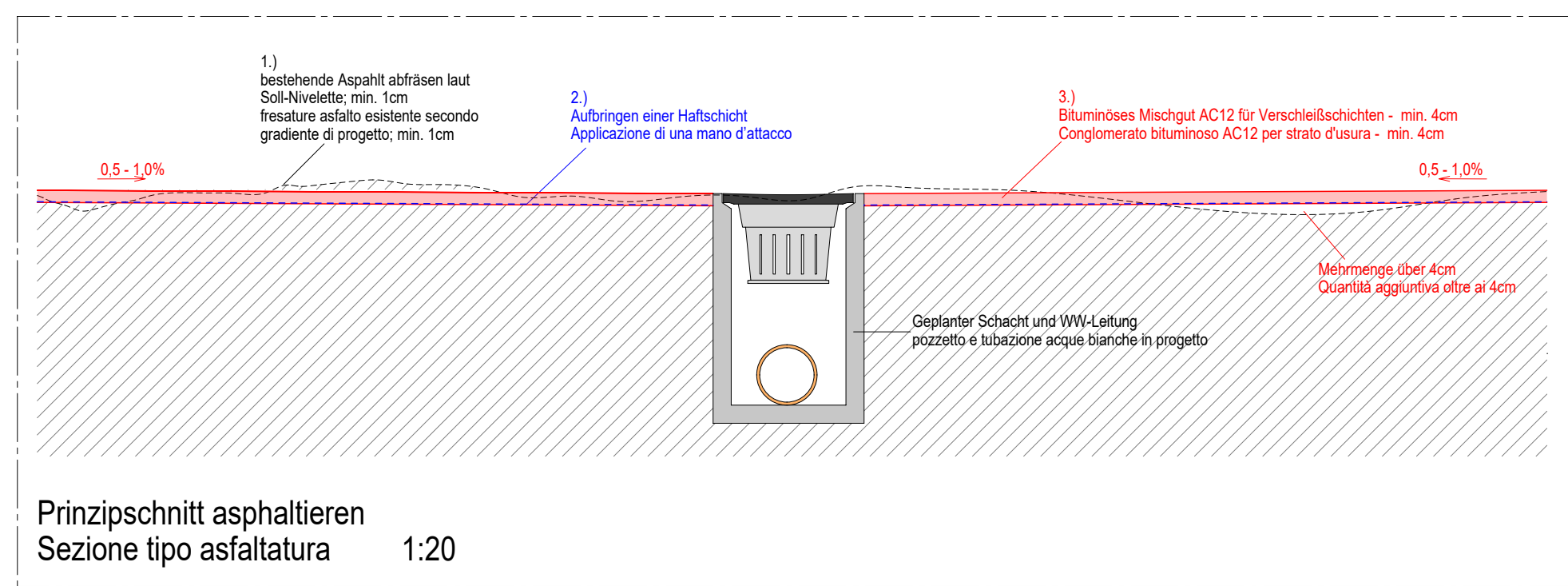
Detail: Maschendrahtzaun
 Dettaglio: recinzione metallica a maglia
 1: 50



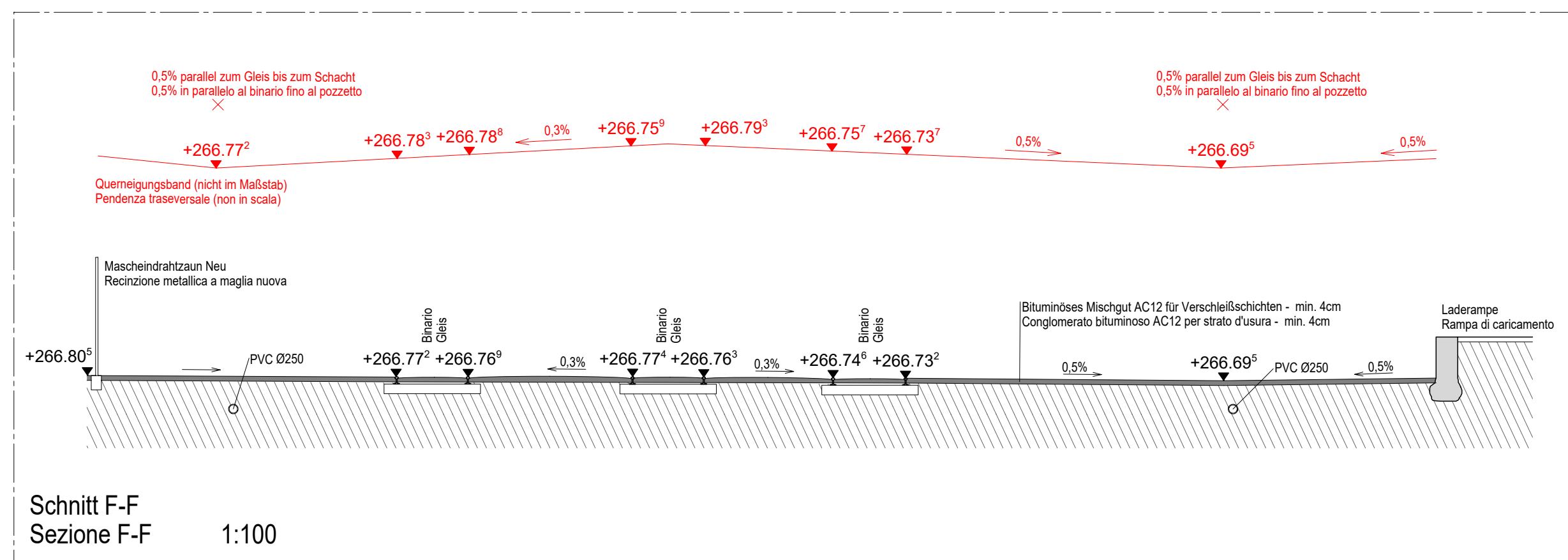
Lageplan provisorischer Parkplatz
 Planimetria parcheggio provvisorio
 1:500



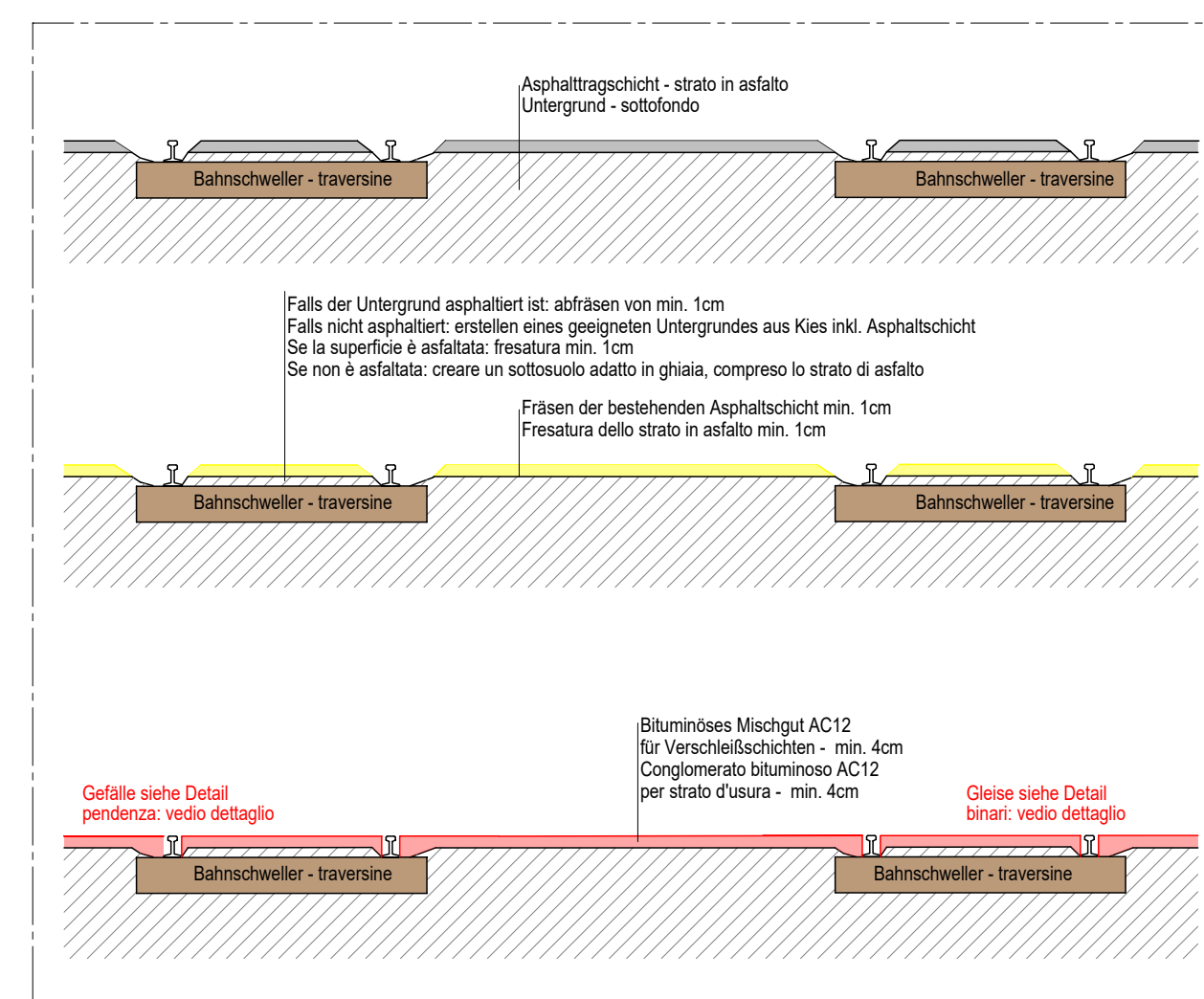
Detail: Gleise
 Dettaglio: binari
 1:20



Principalschnitt asphaltieren
 Sezione tipo asphaltatura
 1:20



Schnitt F-F
 Sezione F-F
 1:100



Detail: Vorgang Neuasphaltierung
 Dettaglio: procedere nuova asphaltatura
 1:50

Planungsphase Fase	AUSFÜHRUNGSPROJEKT PROGETTO ESECUTIVO	
Plannummer nr. Tav.	PA07	
Planinhalt Descr. Tav.	Parkplatzverlegung: Lageplan, Details Spostamento parcheggio: Planimetria, dettagli	
Maßstab Scala:	1:500; 1:2.000; 1:100; 1:50; 1:25; 1:20	Index:
Datum Data:	26.09.2017	gez. Disegnato: planpunkt GmbH
Format Formato:		geprüft Verificato:
Projekt Progetto	WaltherPark BUSBAHNHOF: ABRUCH STAZIONE AUTOCORRIERA: DEMOLIZIONE Mayr Nusser Str. Via Mayr Nusser Bozen - Bolzano	
Eigentümer Proprietà	Autonome Provinz Bozen Provincia Autonoma di Bolzano Piazza Silvius Magnago Platz, nr. 1 I - 39100 Bolzano - Bozen	
Projektausführerin Sogetto Attuatore	WaltherPark s.p.a. eine Gesellschaft der SIGNA Gruppe una Società del Gruppo SIGNA.	
General Contractor - Projektmanagement	ICM Italia General Contractor Srl Waltherplatz piazza Walther n. 22 I - 39100 Bozen - Bolzano	
Generalplaner Progettista generale	DMA ITALIA srl Waltherplatz piazza Walther n. 22 I - 39100 Bozen - Bolzano	T +43 512 580030 www.dmachitekten.at wpb@dmarchitekten.at
Planungsteam Team di Progettazione	ata engineering Südtiroler Strasse Via Alto Adige 160 I - 38120 Trient - Trento	planpunkt Handwerkerstr. Süd Zona artigianale Sud 1 I - 39044 Neumarkt - Egna (BZ)
	in.ge.na. Marconistrasse Via Marconi 8/4 I - 39100 Bozen - Bolzano	Stefan Bernard Landschaftsarchitekten Monumentenstrasse 33-34 Aufgang A D - 10829 Berlin
	SECURPLAN safety first Kravoglstasse Via Kravoglst 32/34 I - 39042 Meran - Merano (BZ)	BVR Büro für Verkehrs- und Raumplanung Karl-Kapferer-Strasse 5 A - 6020 Innsbruck
	BERGMEISTER Ingenieureteam Eisackstrasse Via Isarco 1 I - 39040 Vahrn - Varna (BZ)	area17 architetti associati Altman Strasse Via Altman 17 I - 39100 Bozen - Bolzano
Behörde Ente	Autonome Provinz Bozen - Provincia Autonoma di Bolzano Stadtgemeinde Bozen - Comune di Bolzano	

STÄDTBEAULICHER AUFWERTUNGSPLAN - ZONE PERATHONERSTRASSE - SÜDTIROLERSTRASSE
 PIANO DI RIQUALIFICAZIONE URBANISTICA - ZONA VIA PERATHONER - ALTO ADIGE

Stempel Gemeinde