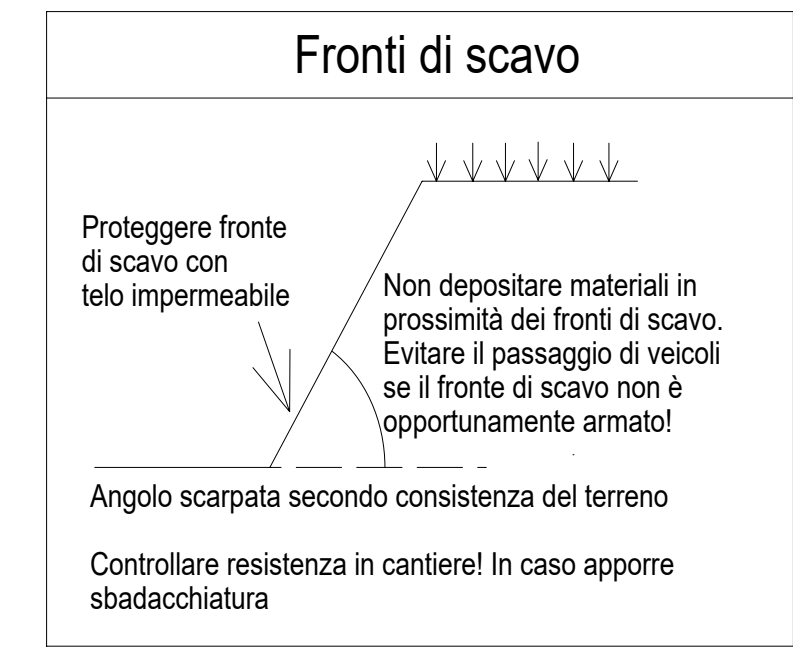


Ponteggi

Ogniladdove vi sia pericolo di caduta superiore a due metri è obbligatoria la realizzazione di un ponteggio!

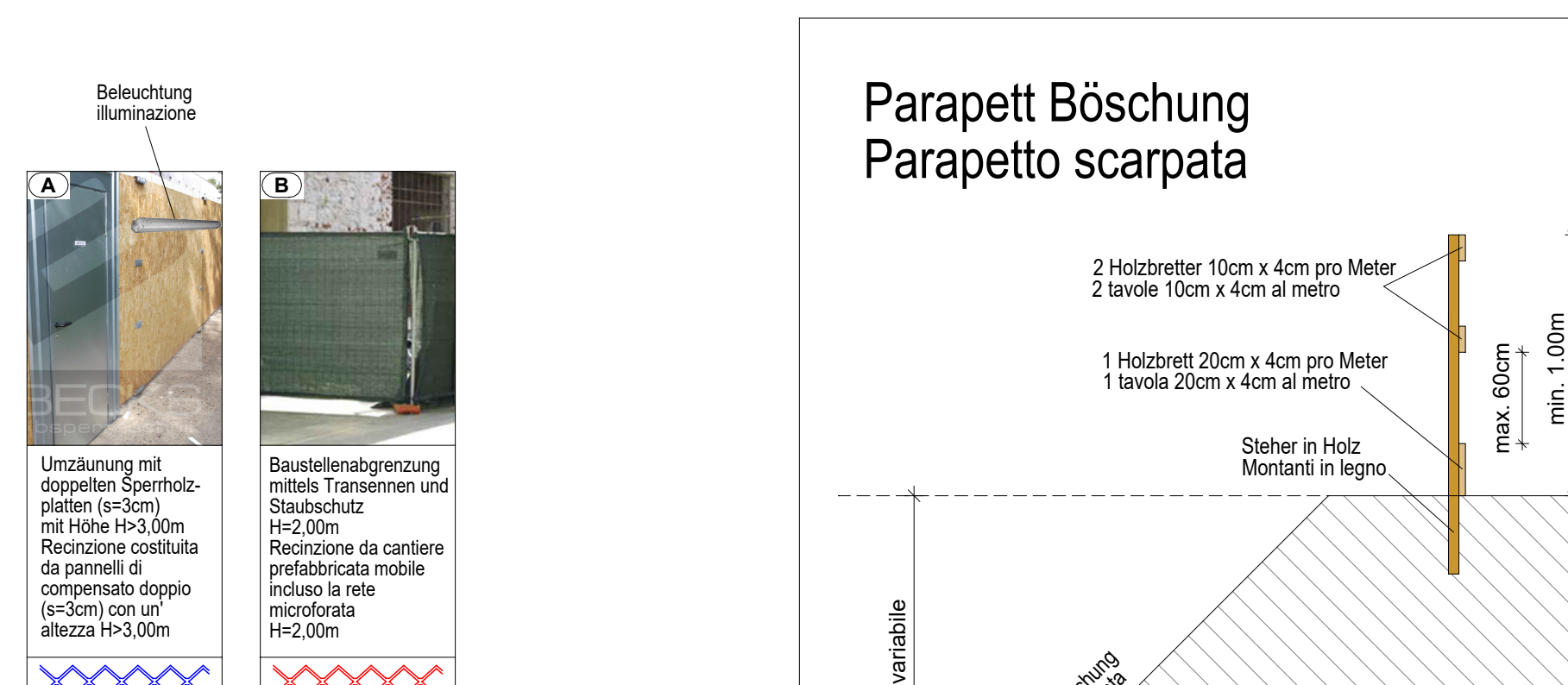
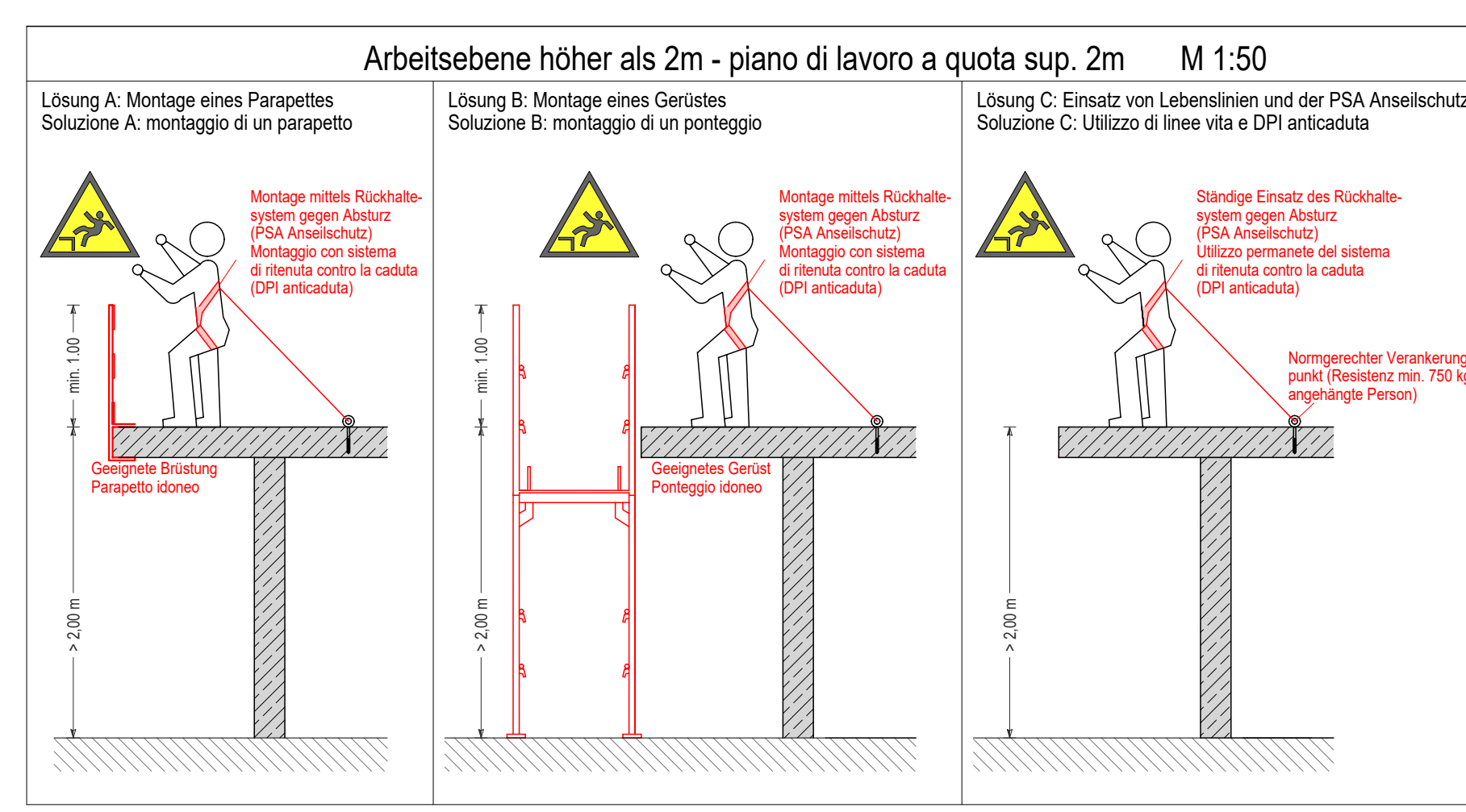
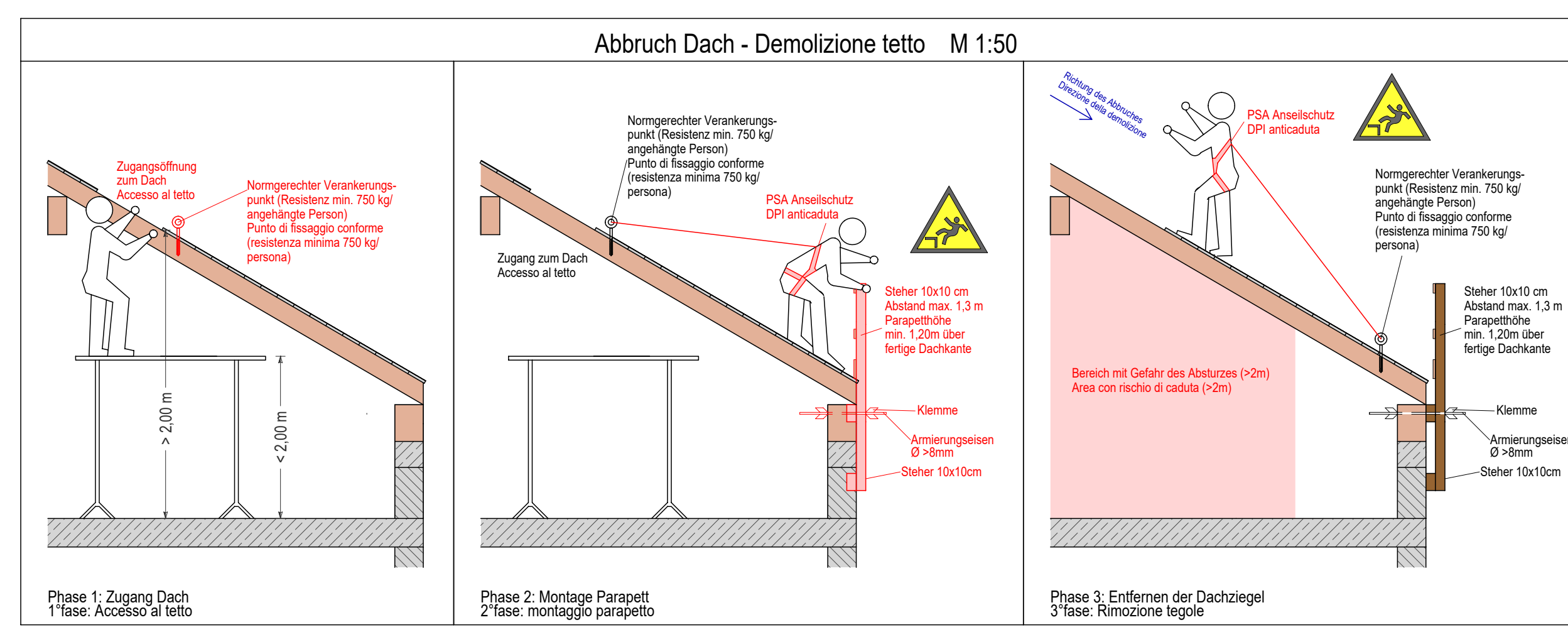
I ponteggi devono essere eseguiti a regola d'arte e avere seguenti caratteristiche:

1. un ancoraggio per ogni 20m²
2. correnti a distanza massima di 60cm
3. parapetto con altezza minima di 1,00m
4. tavola parapiede di min. 20cm
5. una distanza non superiore a 20cm dall'edificio
6. messa a terra

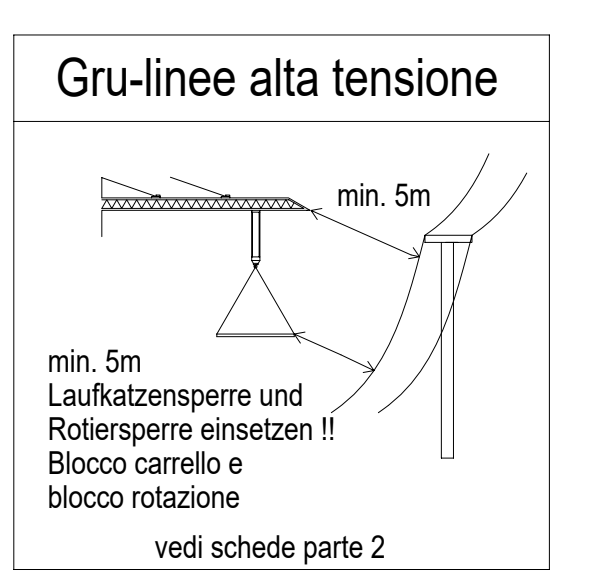


Legende Baustellenschilder / Legenda segnaletica di cantiere

1	Verbot von Kindern (Proibizione di accesso ai bambini)	6	Trennung elektrischer Anlagen (Separazione elettrica)	11	Prohibition obligatoire (Proibizione obbligatoria)	16	Prohibition obligatoire (Proibizione obbligatoria)
2	Verbot von Fahrzeugen (Proibizione di accesso ai veicoli)	7	Verbot von Fahrzeugen (Proibizione di accesso ai veicoli)	12	Prohibition obligatoire (Proibizione obbligatoria)	17	Prohibition obligatoire (Proibizione obbligatoria)
3	Verbot von Fahrzeugen (Proibizione di accesso ai veicoli)	8	Prohibition obligatoire (Proibizione obbligatoria)	13	Prohibition obligatoire (Proibizione obbligatoria)	18	Prohibition obligatoire (Proibizione obbligatoria)
4	Verbot von Fahrzeugen (Proibizione di accesso ai veicoli)	9	Prohibition obligatoire (Proibizione obbligatoria)	14	Prohibition obligatoire (Proibizione obbligatoria)	19	Prohibition obligatoire (Proibizione obbligatoria)
5	Verbot von Fahrzeugen (Proibizione di accesso ai veicoli)	10	Prohibition obligatoire (Proibizione obbligatoria)	15	Prohibition obligatoire (Proibizione obbligatoria)	20	Prohibition obligatoire (Proibizione obbligatoria)



- ABBRUCH - DEMOLIZIONE
- AUFFÜLLUNG - RINTERRI
- KATASTERMAPPE - MAPPA CATASTALE
- 542 PARZELLENUMMER - NUMERO DI PARTICELLA
- BLEIBT UNVERÄNDERT - INVARIATO



Istruzioni generali

- Controllo periodico stabilità parapetti
- Controllo periodico verticalità gru e silo
- Controllo periodico ancoraggi ponteggi

AUSFÜHRUNGSPROJEKT | PROGETTO ESECUTIVO

LAY01

Sicherheits- und Koordinierungsplan
Piano di sicurezza e coordinamento

Maßstab | Scala: 1:500; 1:50 Index:

Datum | Data: 26.09.2017 gez. | Disegnato: planpunkt GmbH

Format | Formato: geprüf. | Verificato:

Projekt | Progetto BUSBAHNHOF: ABRUCH STATION AUTOCORRIERA: DEMOLIZIONE
Mayr Nusser Str. | Via Mayr Nusser Bozen - Bolzano

Eigentümer | Proprietà Autonome Provinz Bozen | Provincia Autonoma di Bolzano
Piazza Silvius Magnago Platz, nr.1
I - 39100 Bolzano - Bozen

Projektausfühlerin | Soggetto Attuatore WaltherPark s.p.a.
eine Gesellschaft der SIGNA Gruppe
una Società della SIGNA.

General Contractor - Projektmanagement ICM Italia General Contractor Srl
Waltherplatz | piazza Walther n. 22
I - 39100 Bozen - Bolzano

Generalplaner | Progettista generale DMA ITALIA srl
Waltherplatz | piazza Walther n. 22
I - 39100 Bozen - Bolzano

Planungsteam | Team di Progettazione ata engineering
Südtiroler Strasse | Via Alto Adige 160
I - 39120 Trient - Trento

planpunkt
Handwerkerstr. Süd | Zona artigianale Sud1
I - 39044 Neumarkt - Egna (BZ)

in.ge.na.
Marconistrasse | Via Marconi 8/4
I - 39100 Bozen - Bolzano

Stefan Bernard Landschaftsarchitekten
Karl-Kapferer-Strasse 5
A - 6020 Innsbruck

SECURPLAN safety first
Kravogelstrasse | Via Kravogel 32/34
I - 39012 Meran - Merano (BZ)

BVR Büro für Verkehrs- und Raumplanung
Karl-Kapferer-Strasse 5
A - 6020 Innsbruck

BERGMEISTER Ingenieurteam
Eisackstrasse | Via Isarco 1
I - 39040 Vahrn - Varna (BZ)

area17 architetti associati
Altmann Strasse | Via Altmann 17
I - 39100 Bozen - Bolzano

Behörde | Ente Autonome Provinz Bozen - Provincia Autonoma di Bolzano
Stadtgemeinde Bozen - Comune di Bolzano

STÄDTTECHNISCHE AUFWERTUNGSPLAN - ZONE PERATHONERSTRASSE - SÜDTIROLERSTRASSE
PIANO DI RIQUALIFICAZIONE URBANISTICA - ZONA VIA PERATHONER - ALTO ADIGE

Stempel Gemeinde