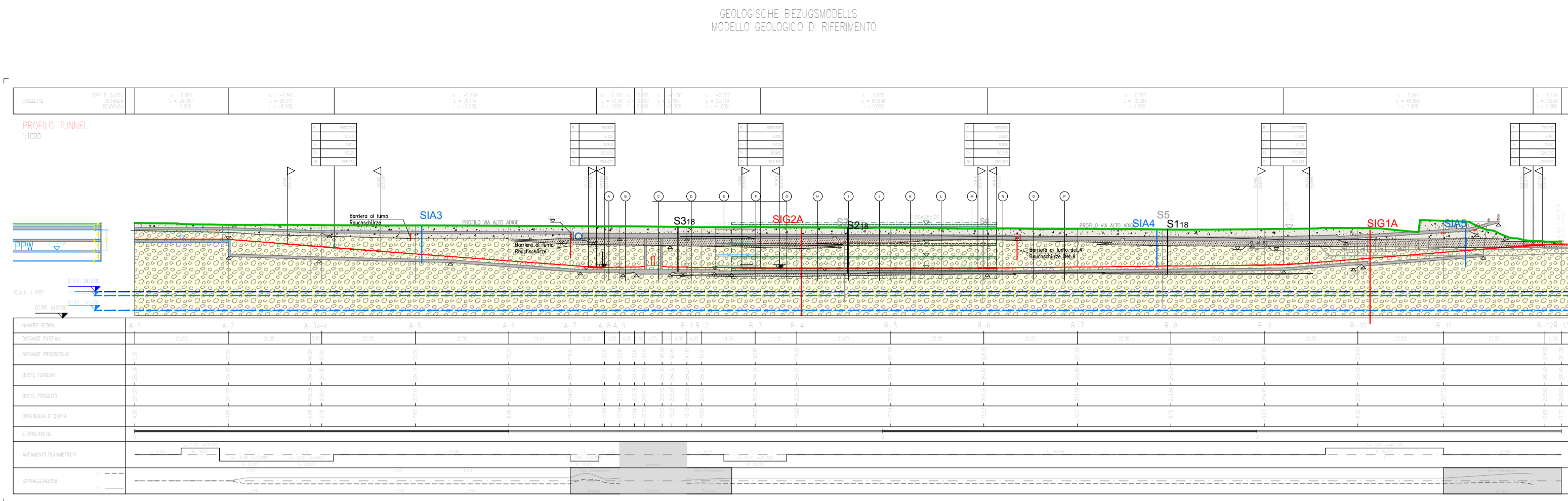
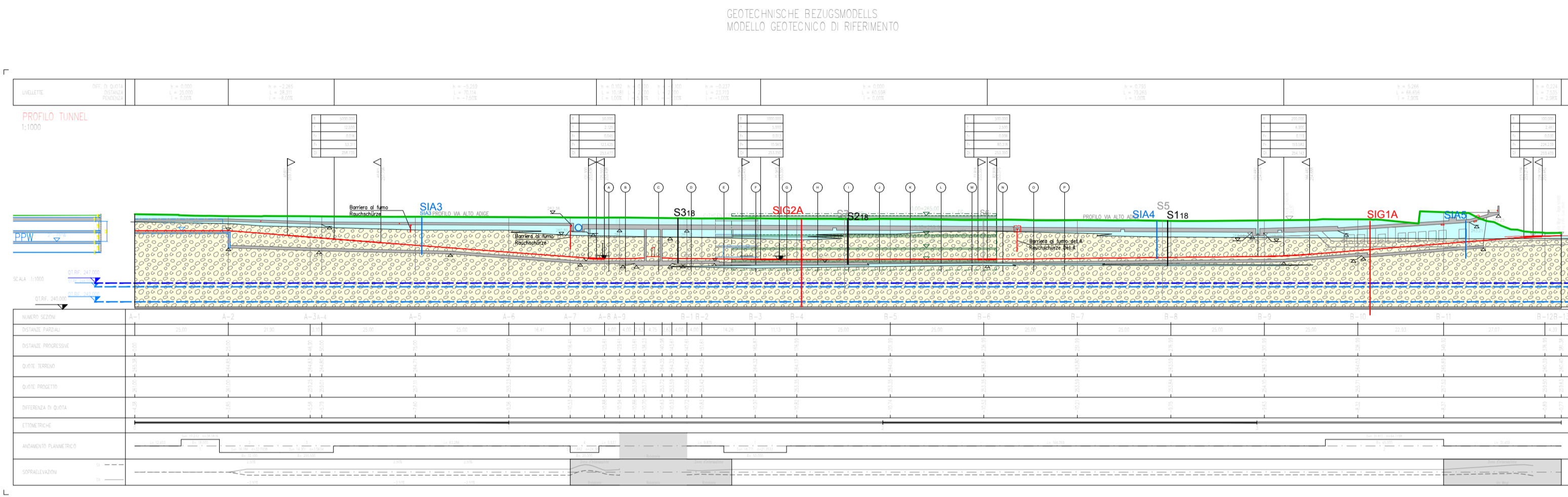


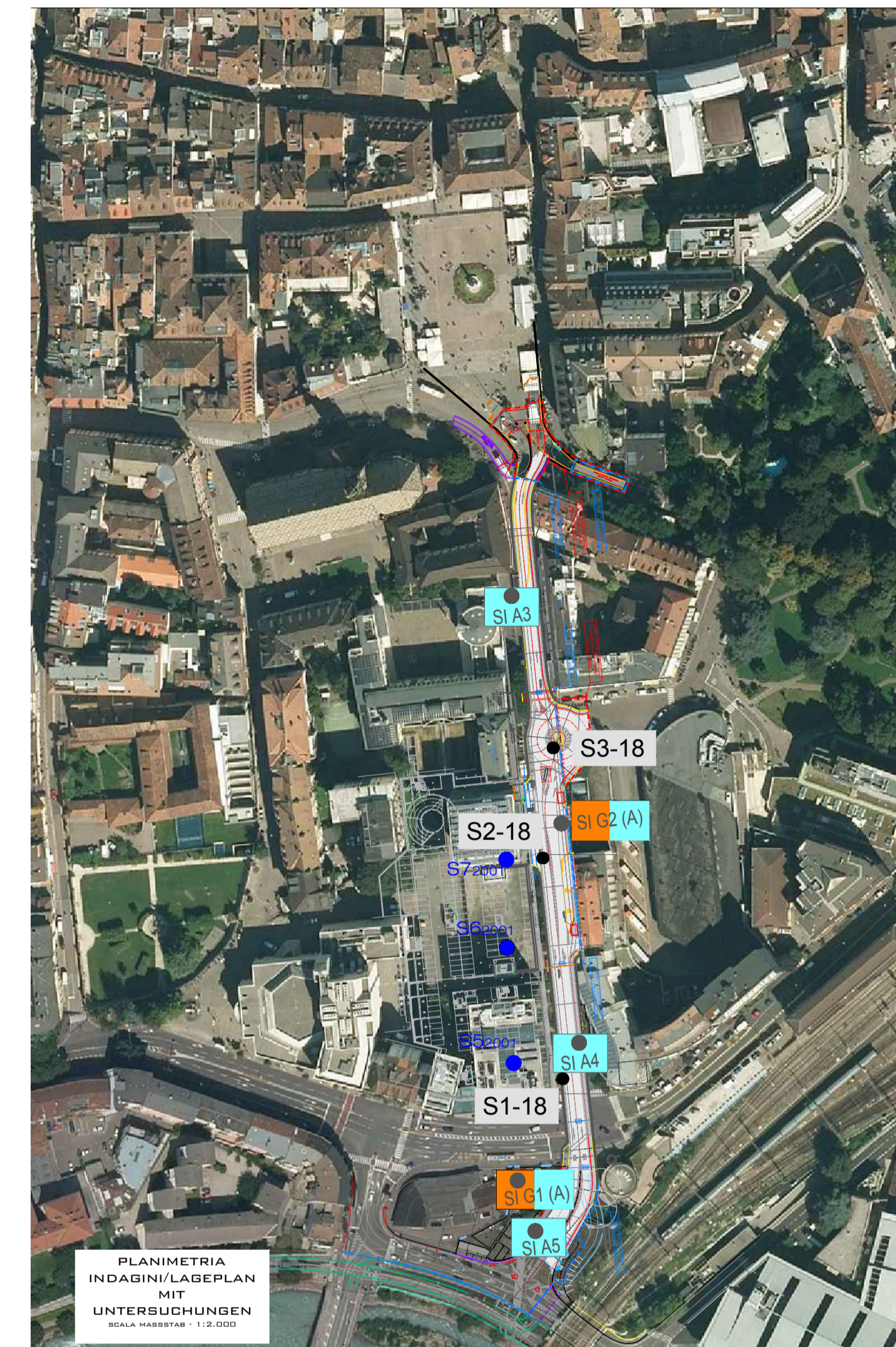
SCALA 1:1000



- Materiali granulari di riporto prevalenti (UNITA' R)  
Körnigem Auftragsmaterial (EINHEIT R)
- Sabbie fini limose prevalenti (UNITA' A2)  
Feine Sande und fein sandige Schluffe (EINHEIT A2)
- Ghiaie sabbiose con ciottoli prevalenti (UNITA' A1)  
Sandige Kiese mit Schotter und Blöcken (EINHEIT A1)

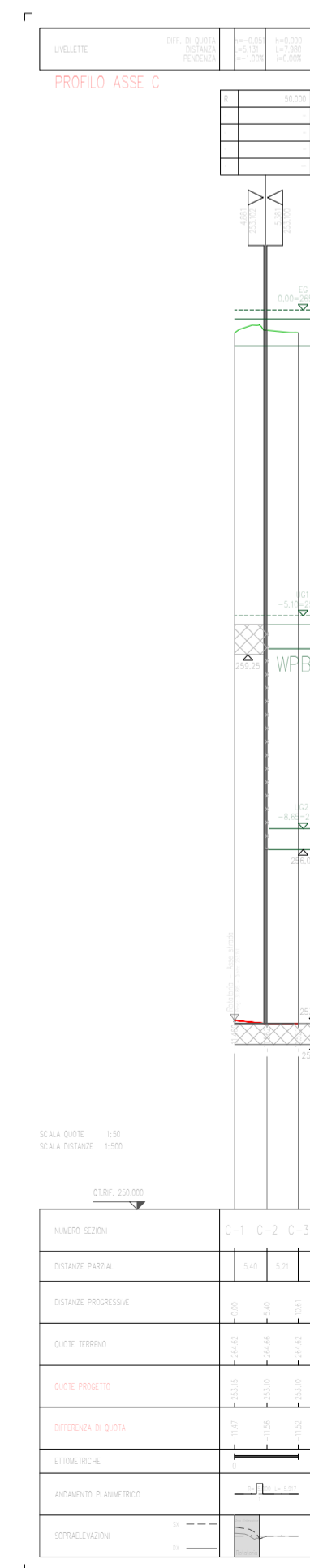
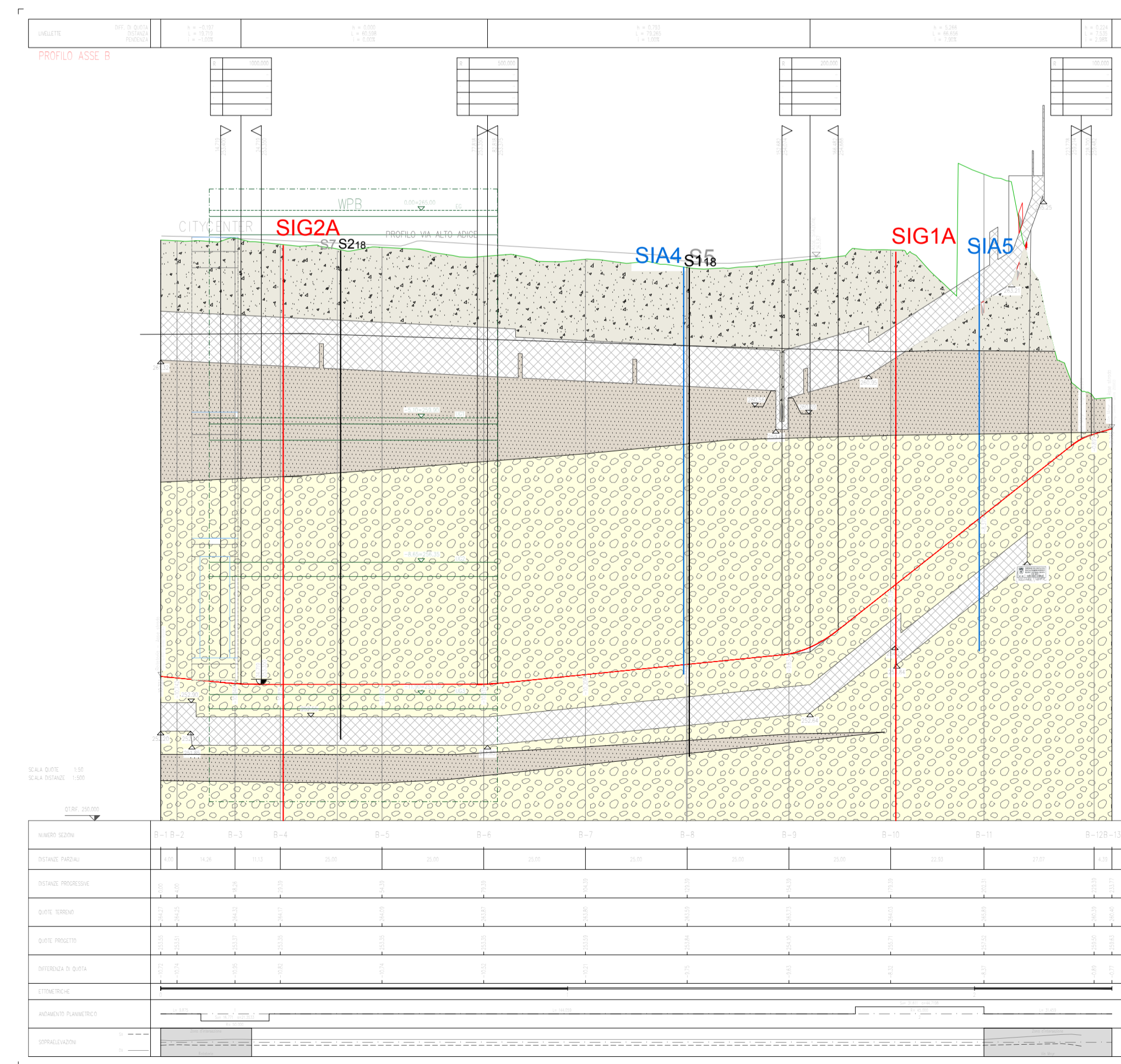
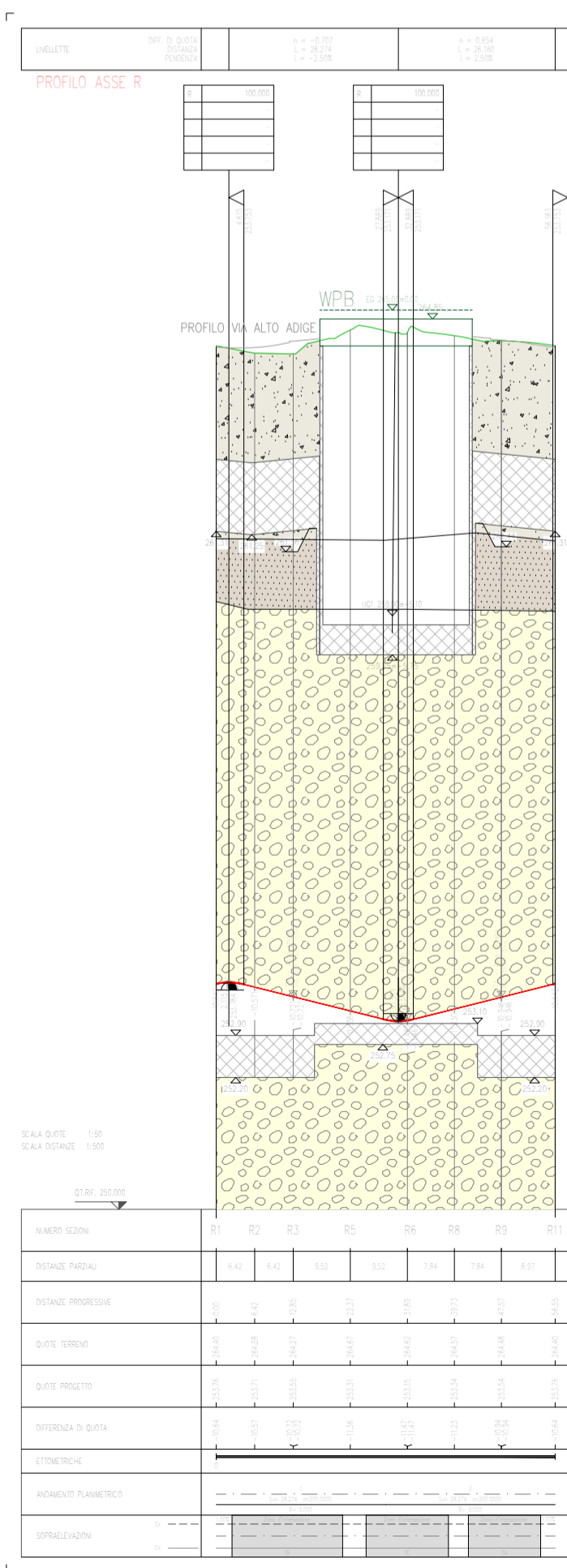
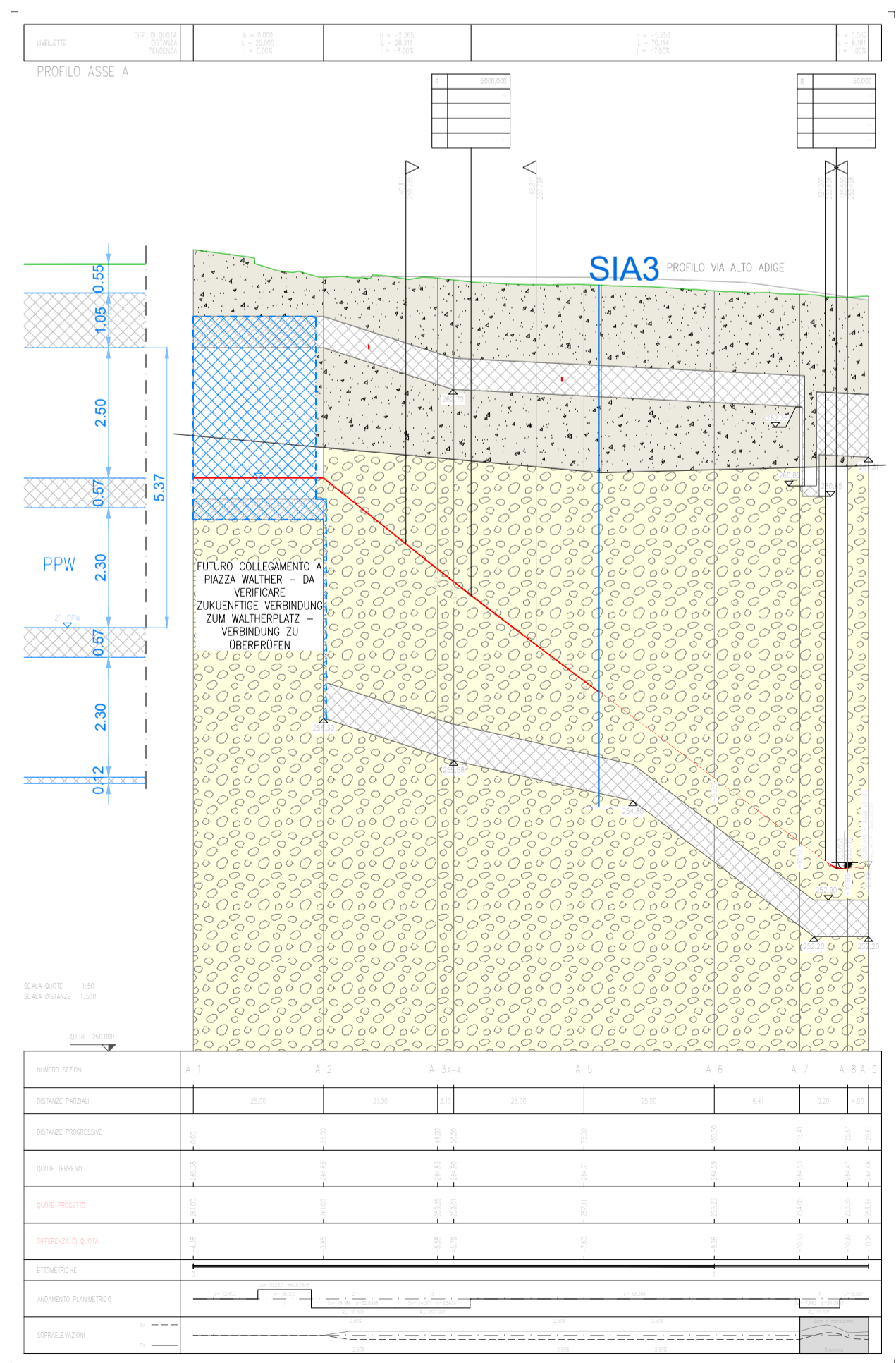


- EINHEIT/UNITA' R- A2
- EINHEIT/UNITA' A1



Autonome Provinz Bozen - Provincia Autonoma di Bolzano  
Stadtgemeinde Bozen - Comune di Bolzano

STÄDTBAULICHER AUFWERTUNGSPLAN - ZONE PERATHONERSTRASSE - SÜDTIROLERSTRASSE  
PIANO DI RIQUALIFICAZIONE URBANISTICA - ZONA VIA PERATHONER - ALTO ADIGE



# WaltherPark

TUNNEL UND STRASSEN  
TUNNEL DI ACCESSO E SISTEMAZIONI VIARIE

Proprietà Eigentümer	Città di Bolzano - Stadt Bozen
Projektausführender Soggetti Attuatori	WaltherPark s.p.a. SIGNA eine Gesellschaft der SIGNA Gruppe   una Società del Gruppo SIGNA
General Contractor Projektmanagement	ICM Italia General Contractor Srl Waltherplatz   piazza Walther n. 22   39100 Bolzano - Bozen
Generalplaner Projektista generale	DMA ITALIA srl Waltherplatz   piazza Walther n. 22   39100 Bolzano - Bozen
Planungsteam Team di Progettazione	ATA Engineering planpunkt Handwerkstraße 506 - 1 I - 39044 NEUMARKT (BZ) Tel.: 0471-811511 Email: info@planpunkt.net MwSt-Nr.: 02610700219
Stempel Gemeinde	Stefan Bernard Landschaftsarchitekten Monumentenstraße 23-34   Aufgang A D-10829 Berlin Geologie und Umweltschutz INGENIEURBÜRO BERGMEISTER SECURPLAN
Planungsphase   Fase	<b>AUSFÜHRUNGSPROJEKT - PROGETTO ESECUTIVO</b>
Planinhalt   Descr. Tav.	Modello geologico di riferimento - Geologische Bezugsmodell
Planungskodierung   Cod.	Modello geotecnico di riferimento - Geotechnische Bezugsmodell
Planart   Tipologia	Geologie / Geologia
Maßstab - Scala:	1:1.000- 1:2.000
Datum - Data:	November/Novembre 2018
Planummer - nr. Tav.:	Gez.: C. Pifferi

B7.01.2