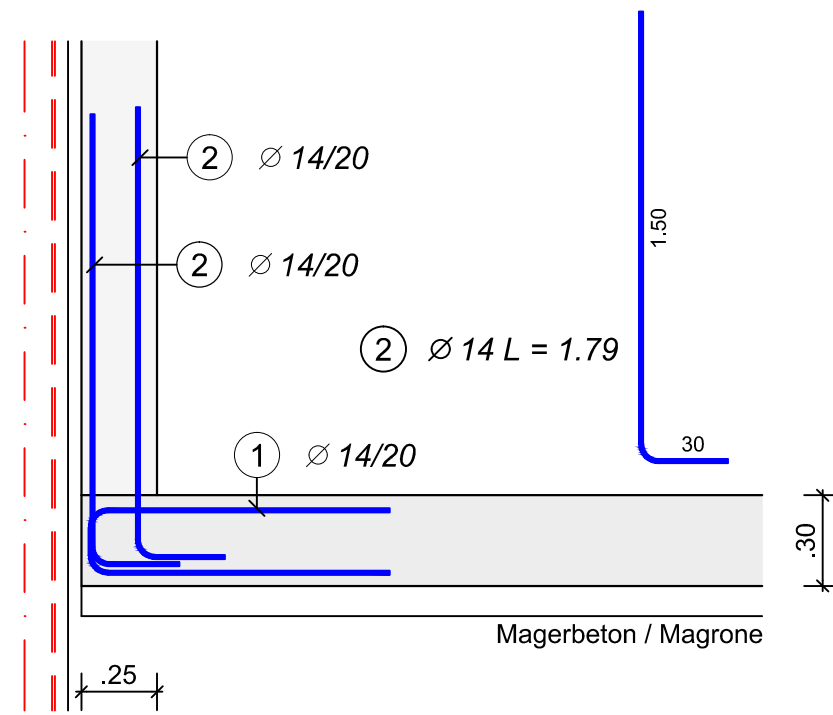


Baustahlmatten - reti elettrosaldate					
Pos.	Stk.	Typ	Bemaßungen (cm)	Masse (kg)	Gesamtgewicht (kg)
	Gesamt				
1	24	d8/15	400x225	47,70	1144,80
2	2	d8/15	397x225	47,34	94,68
3	2	d8/15	394x225	46,98	93,97
4	2	d8/15	394x225	46,92	93,85
5	2	d8/15	385x225	45,91	91,82
6	2	d8/15	379x225	45,14	90,27
7	2	d8/15	374x225	44,54	89,08
8	2	d8/15	368x225	43,82	87,65
9	2	d8/15	364x225	43,35	86,69
10	2	d8/15	303x177	28,34	56,69
11	2	d8/15	260x111	15,20	30,40
12	2	d8/15	232x225	27,61	55,21
13	2	d8/15	194x225	23,13	46,27
14	2	d8/15	191x225	22,78	45,55
15	2	d8/15	150x225	17,83	35,66
16	2	d8/15	126x225	15,03	30,05
17	2	d8/15	94x225	11,21	22,42
18	2	d8/15	65x225	7,69	15,38
19	2	d8/15	59x225	6,98	13,95
20	2	d8/15	50x225	5,96	11,92
21	2	d8/15	47x173	4,25	8,50
Gesamtmenge: (kg)				2244,83	

Stabstahl - barre sciolte						
Pos.	Anzahl	Ø	Symbol	Länge (m)	B450C	
					Ø 14	Ø 16
1	417	14		2,21	921,57	
2	152	14		1,79	272,08	
3	28	16		1,20		33,60
Längen nach Ø geordnet (m)				1193,65	33,60	
Mengeneinheit Einzelstab (kg/m)				1,21	1,58	
Zwischensumme nach Ø (kg)				1444,32	53,09	
GESAMTMENGE (kg)				1497,40		

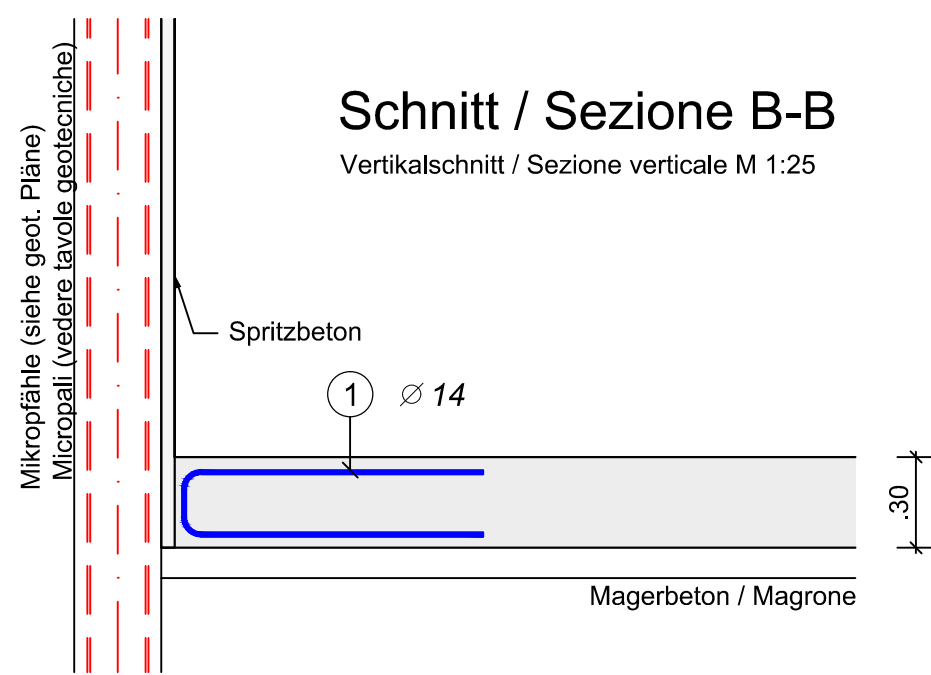
Schnitt / Sezione A-A

Vertikalschnitt / Sezione verticale M 1:25



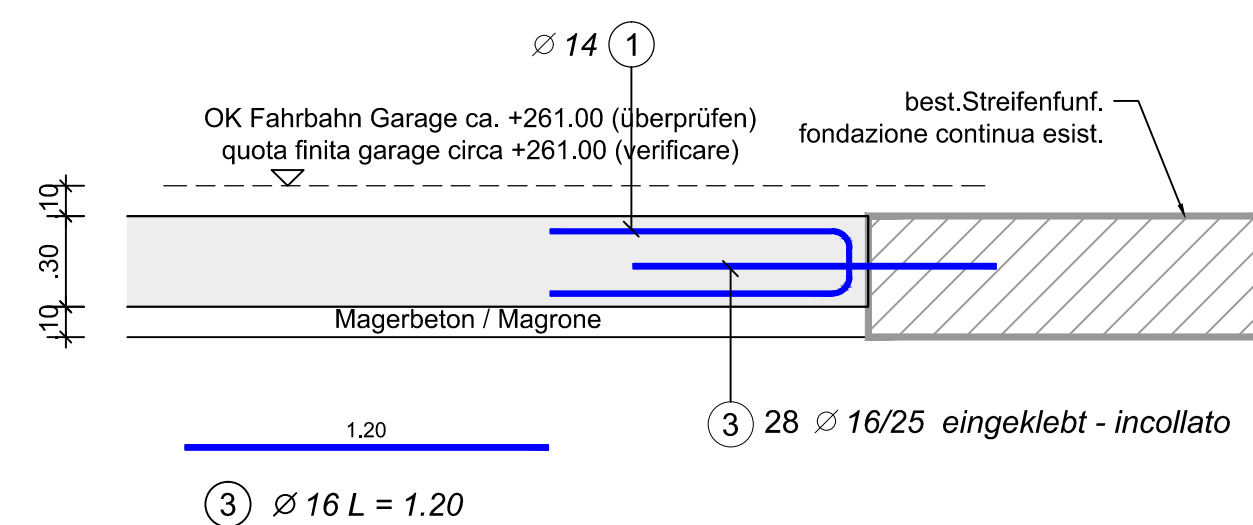
Schnitt / Sezione B-B

Vertikalschnitt / Sezione verticale M 1:25



Schnitt / Sezione C-C

Vertikalschnitt / Sezione verticale M 1:25



PRÜF- UND WARNPFLICHT - OBBLIGO DI VERIFICA

Alle auf dem Plan angegebenen Maße und Bauteile sind vor der Ausführung zu überprüfen. Bei Abweichungen bitten wir vor der Ausführung um Rücksprache mit der Bauleitung.

Tutte le misure e gli elementi costruttivi riportate sui disegni devono essere controllate prima dell'esecuzione. In caso di divergenza contattare la direzione lavori prima dell'esecuzione.

Alle Bauteile dürfen erst nach der Freigabe durch die Bauleitung betoniert werden.

Tutte le parti strutturali possono essere gettate solo dopo l'approvazione della direzione lavori

ANMERKUNG - INDICAZIONI

Es besteht urheber- und patentrechtliche Schutz der Planunterlagen. Vervielfältigung oder anderweitige Verwendung nur mit Zustimmung des Planverfassers.

I disegni sono protetti da diritti d'autore. Riproduzione ed utilizzi vari solo a seguito di autorizzazione da parte dell'autore.

MATERIAL - MATERIALE

Betondruckfestigkeitsklasse	C25/30	Resistenza calcestruzzo
Expositionsklasse	XF3	Classe di esposizione
Größtkorn	GK22	Aggregato massimo
Konsistenzklasse	F3	Classe di consistenza
Max. W/B	0,55	Max. A/C

Rippenstahl	B450C	Acciaio in barre
Betonstahlmatten	B450A	Reti elettrosaldate

Betondeckung	3,5 cm	Copriferro
--------------	--------	------------

Feuerwiderstandsklasse	R120	Classe di resistenza al fuoco
------------------------	------	-------------------------------

LEGENDE - LEGENDA

Stahlbeton Schnitt		C.A. sezione
Stahlbeton Ansicht		C.A. prospetto
Profilstahl		Acciaio da carpenteria
Tragstruktur verdeckt		Struttura portante sopra
Decke	D	Solaio
Träger	T	Trave
Wand	W	Muro
Sütze	S	Pilastro
Fundament	F	Fondazione
ACHSE TUNNEL (arch. Projekt)		ASSE TUNNEL (progetto arch.)
SCHNITT TUNNEL (arch. Projekt)		SEZIONE TUNNEL (progetto arch.)

Autonome Provinz Bozen - Provincia Autonoma di Bolzano
Stadtgemeinde Bozen - Comune di Bolzano

STÄDTEBAULICHER AUFWERTUNGSPLAN - ZONE PERATHONERSTRASSE - SÜDTIROLERSTRASSE
PIANO DI RIQUALIFICAZIONE URBANISTICA - ZONA VIA PERATHONER - ALTO ADIGE

WaltherPark

TUNNEL - VORARBEITEN FÜR DIE VERBINDUNG DES PARKPLATZES AM WALTHERPLATZ UND ANPASSUNG DER INFRASTRUKTUREN
TUNNEL - LAVORI PROPEDEUTICI PER IL COLLEGAMENTO DEL PARCHEGGIO DI PIAZZA WALTHER E ADEGUAMENTO SOTTOSERVIZI

Proprietà / Eigentümer: Città di Bolzano - Stadt Bozen, vicolo Gumer 7 - 39100 Bolzano - Bozen

Projektausführerin / Soggetto Attuatore: WaltherPark s.p.a., SIGNA eine Gesellschaft der SIGNA Gruppe | una Società del Gruppo SIGNA

General Contractor / Projektmanagement: ICM Italia General Contractor Srl, Waltherplatz | piazza Walther n. 22 | 39100 Bolzano - Bozen

Generalplaner / Progettista generale: DMA ITALIA srl, Waltherplatz | piazza Walther n. 22 | 39100 Bolzano - Bozen

Planungsteam / Team di Progettazione: KATA engineering, planpunkt, Handwerkerstraße 1, in.ge.na.

Büro für Verkehrs- und Raumplanung: Snøhetta, area7, BERGMEISTER, SECURPLAN, Sichten Bernardi Landschaftsarchitekten, Geologie & Umweltberatung

Projektant Tragwerk Tunnel: Ordine degli Ingegneri della Provincia di Bolzano, Dr. Ing. EUGEN BERTAGNOLLI, Nr. 433, Ingeieurkammer der Provinz Bozen

Stempel Gemeinde:

Planungsphase | Fase: **AUSFÜHRUNGSPROJEKT - PROGETTO ESECUTIVO**

Planinhalt | Descr. Tav.: **Fundament BF1b' Bewehrung unten und oben / Fondazione BF1b' armatura inferiore e superiore**

Plankodierung | Cod.: -

Planart | Tipologia: **Statisches Projekt: Tunnel / Progetto strutturale: tunnel**

Maßstab - Scala: 1:50 - 1:25

Datum - Data: November/Novembre 2018

Plannummer - nr. Tav.: -

Format | Formato: -

Gez.: AZ