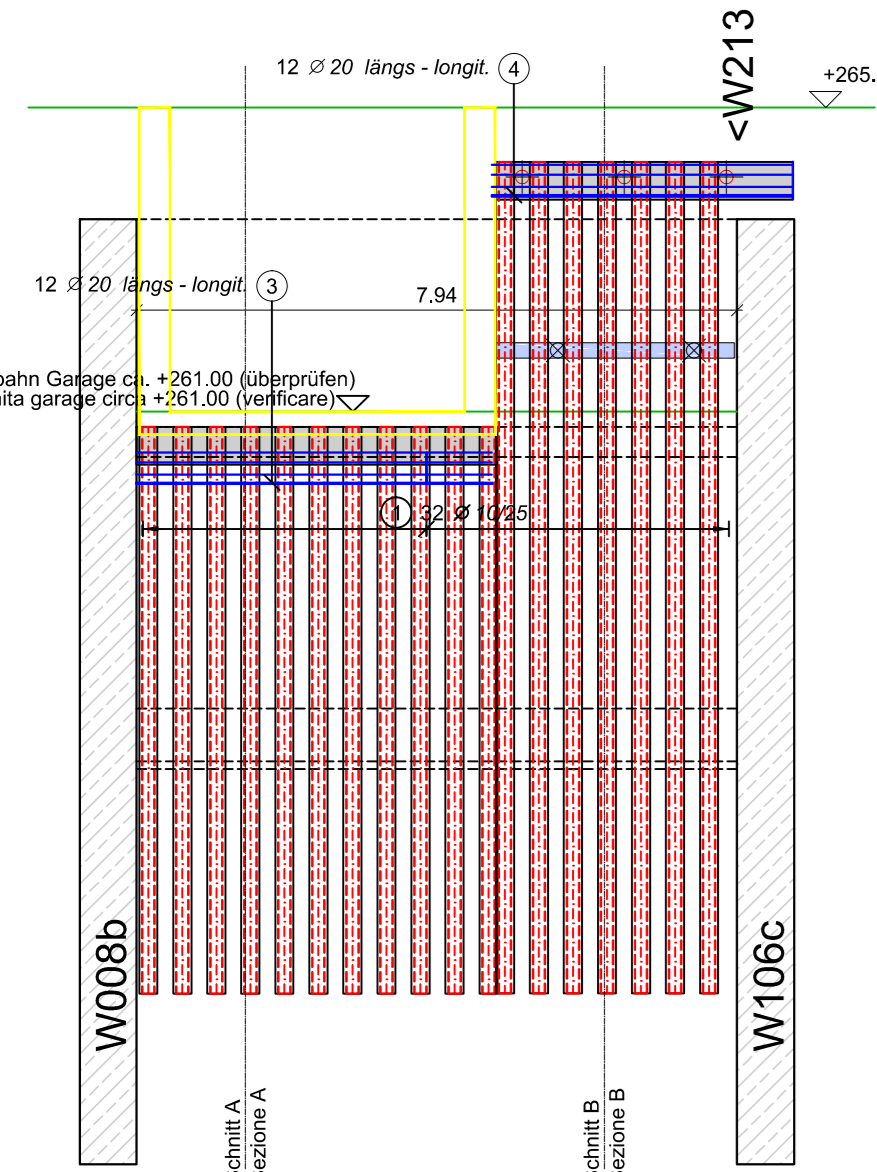
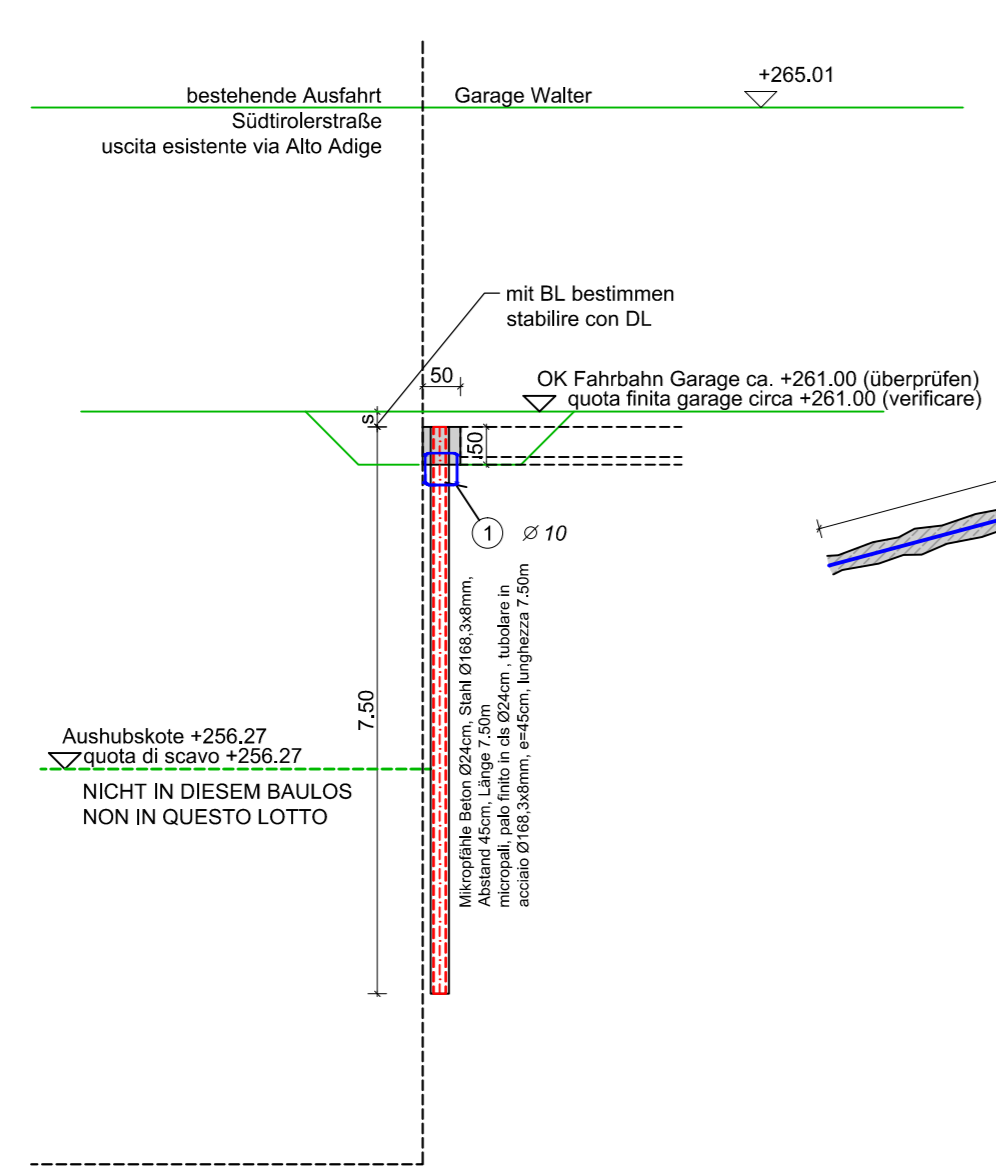


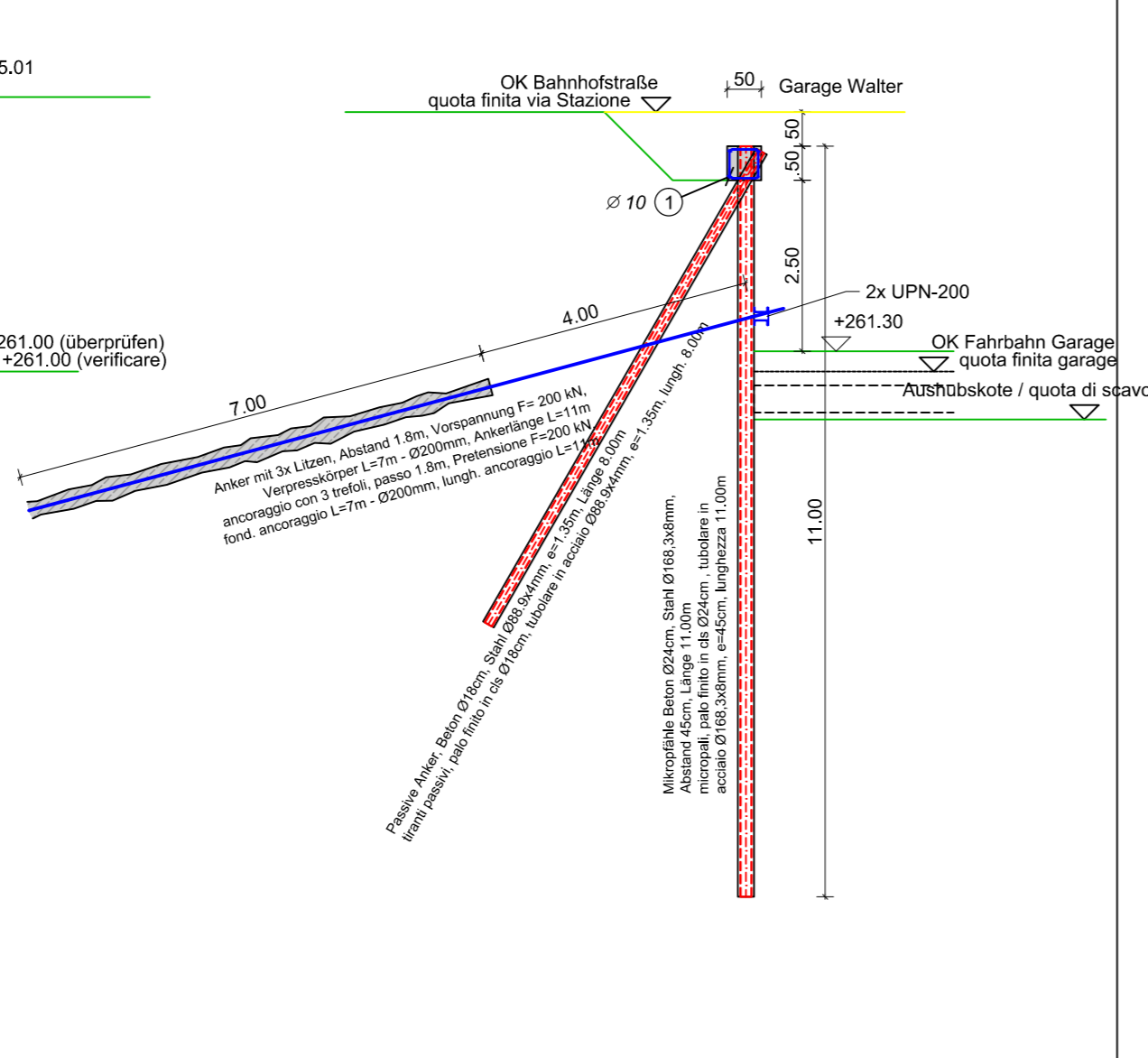
Wand Muro W210
M 1:100



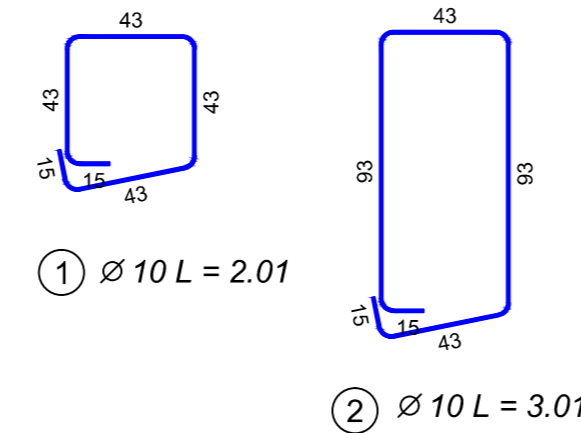
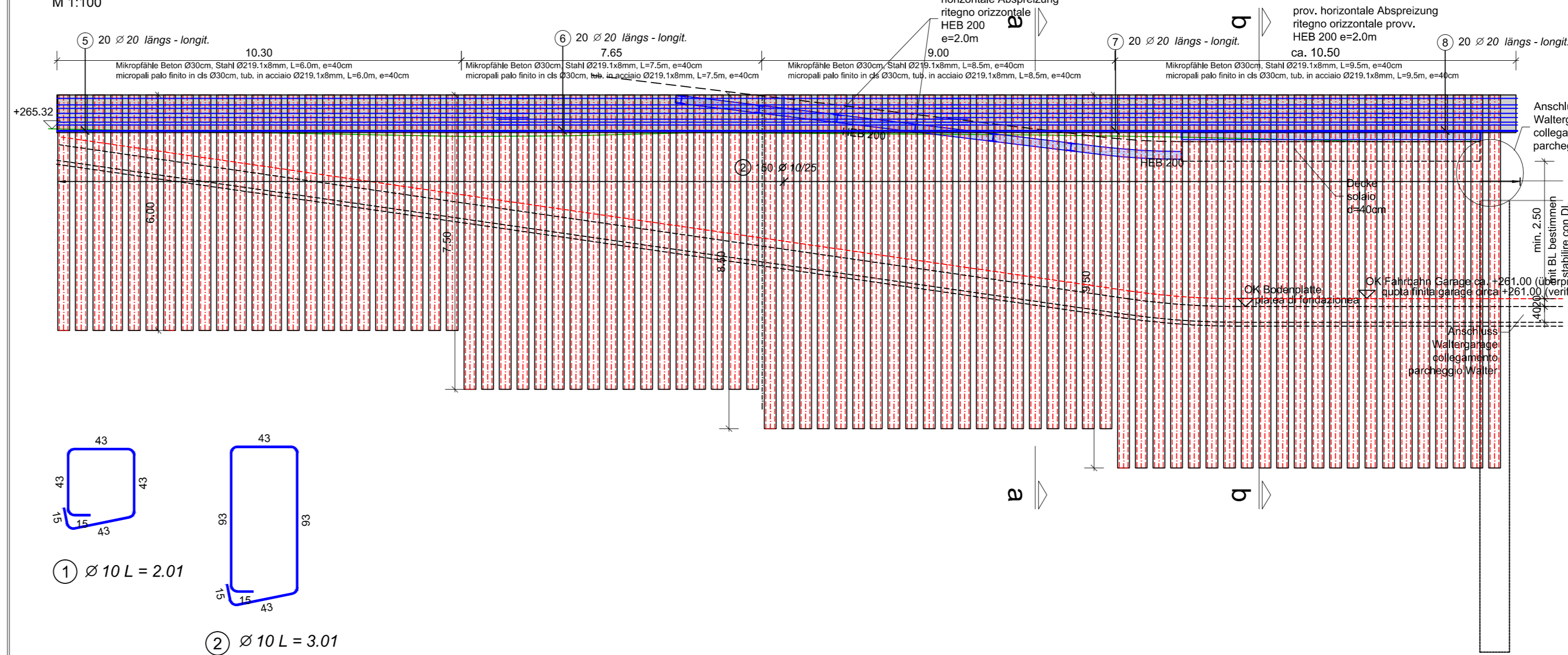
Wand - Muro W210
Schnitt A - sezione A
M 1:100



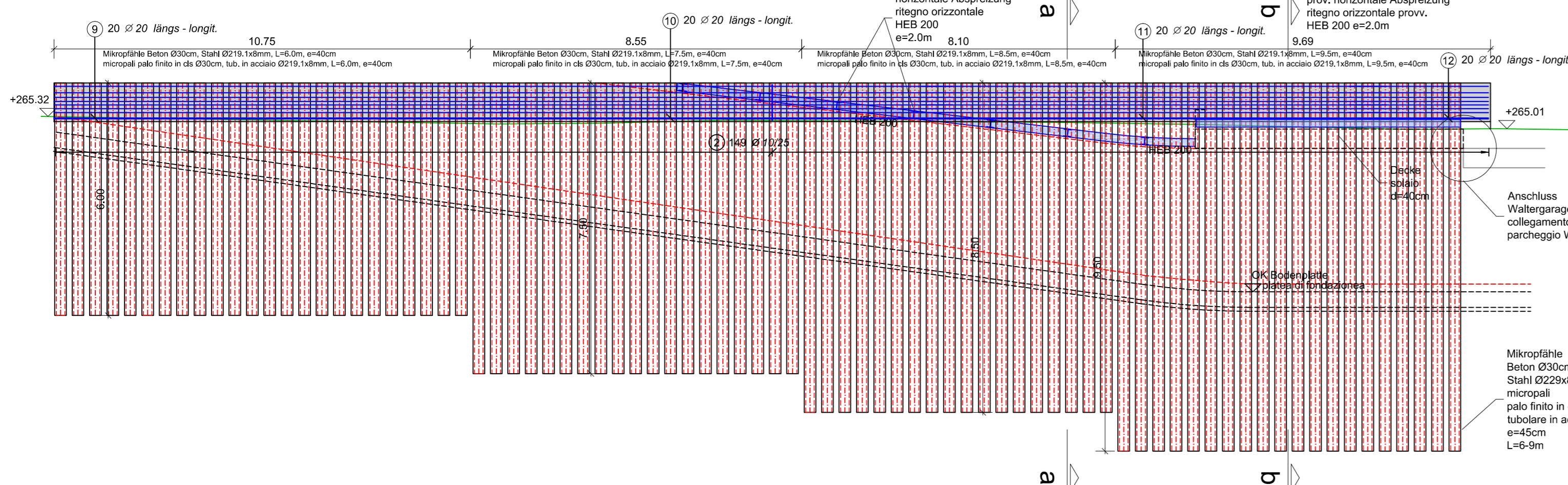
Wand - Muro W210
Schnitt B - sezione B
M 1:100



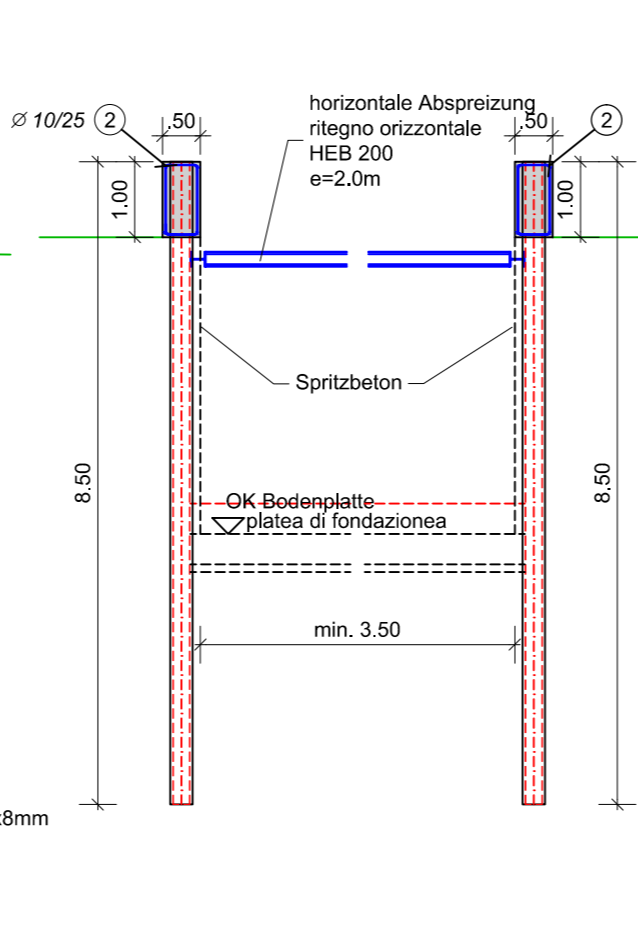
Wand Muro W211
M 1:100



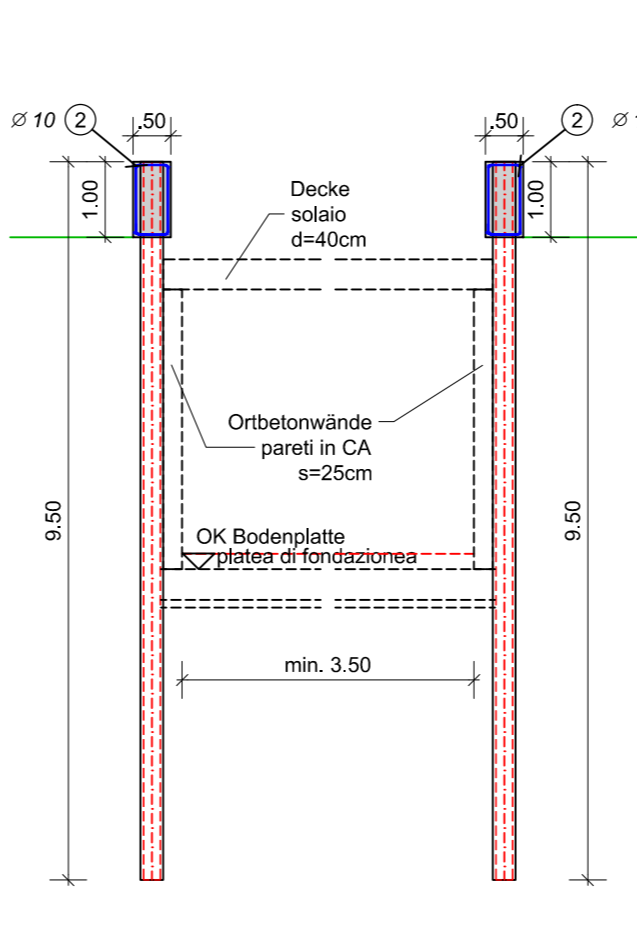
Wand Muro W212
M 1:100



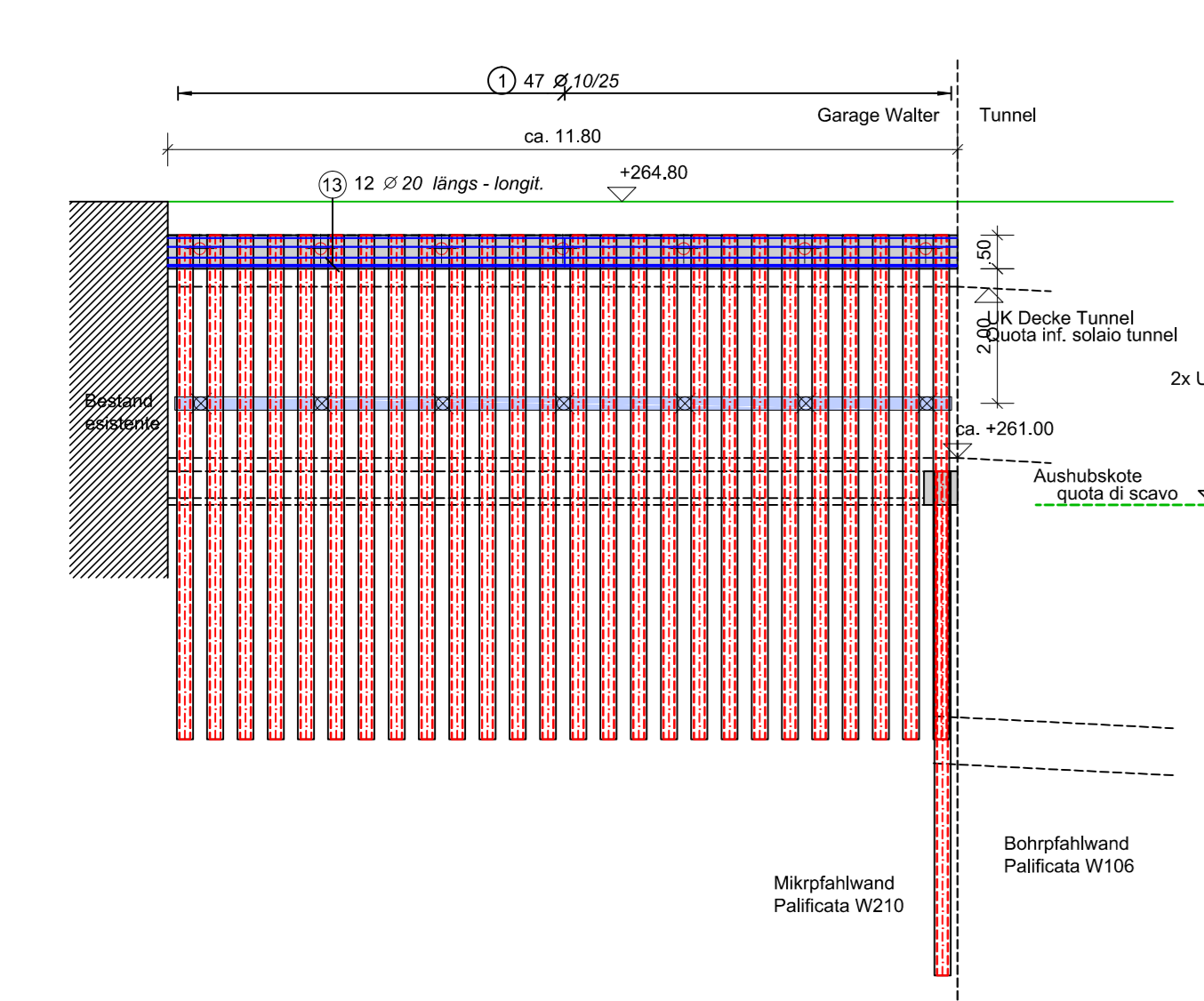
Schnitt a-a
Sezione a-a
M 1:100



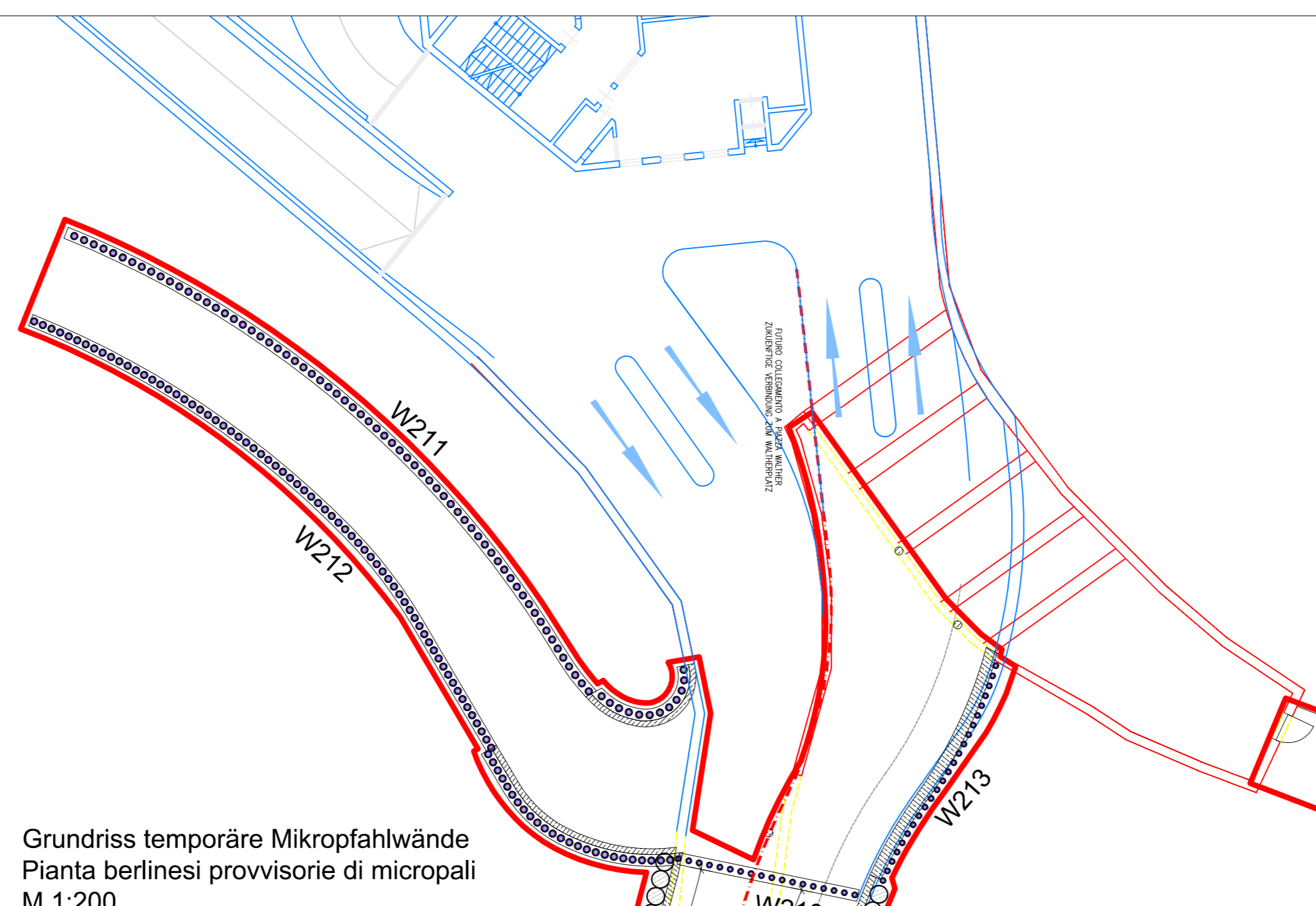
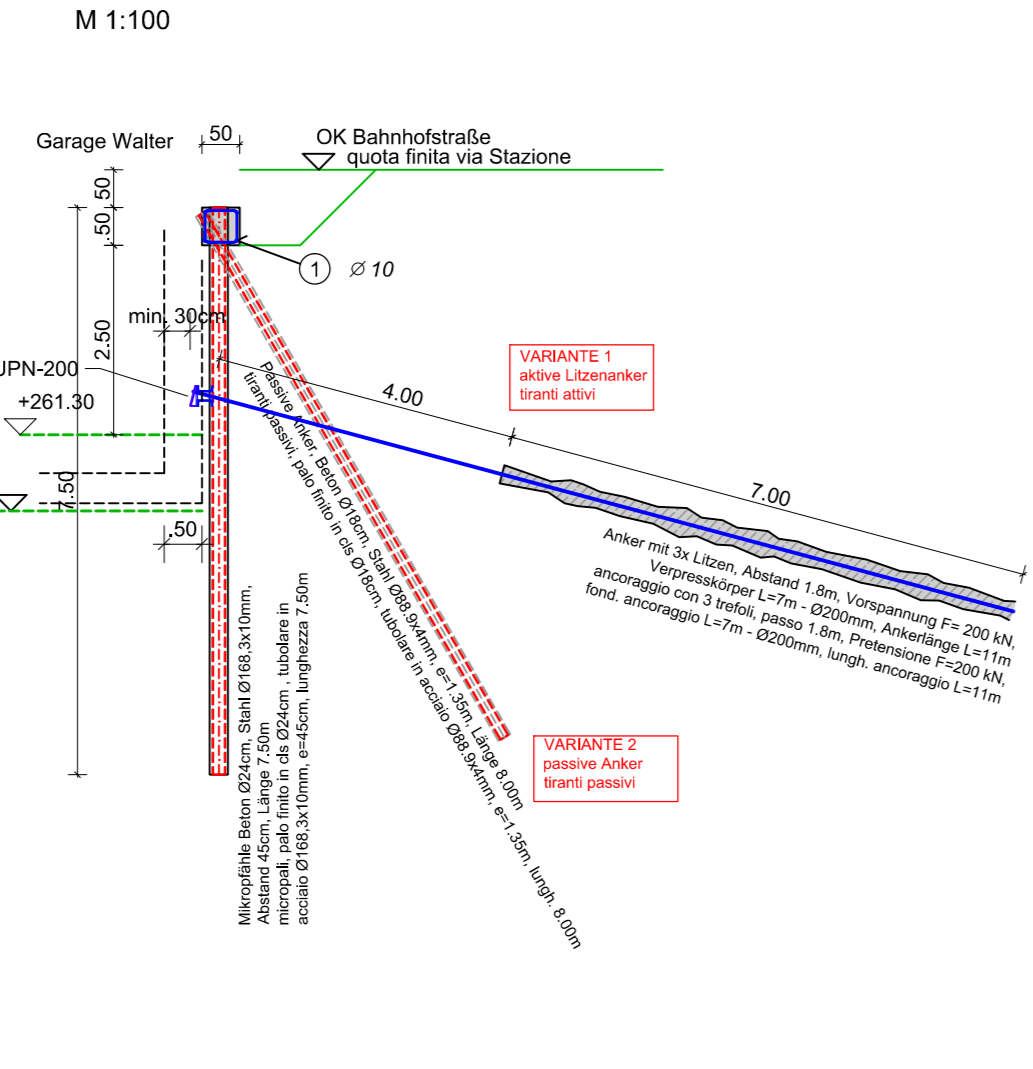
Schnitt b-b
Sezione b-b
M 1:100



Wand Muro W213
M 1:100



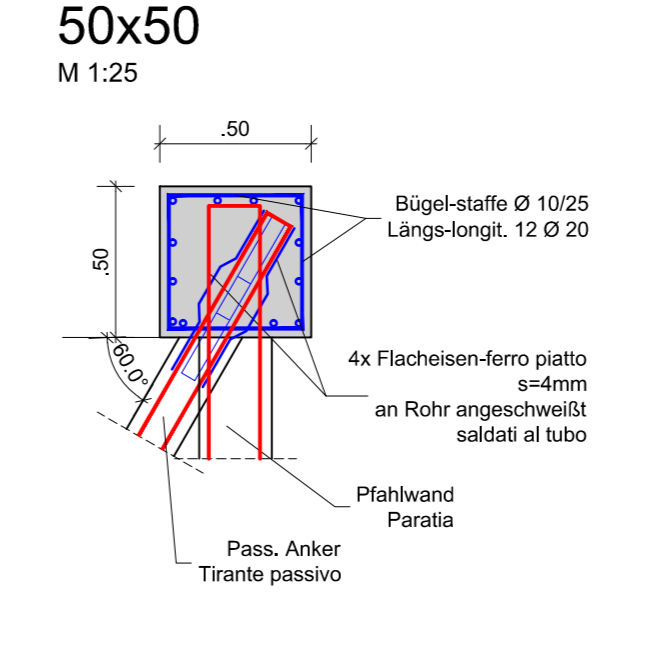
Wand - Muro W213
Schnitt - sezione
M 1:100



Grundriss temporäre Mikropfähle
Pianta berlinesi provvisorie di micropali
M 1:200

Stabstahl - barre ad aderenza migliorata						
Pos.	Anzahl nr Gesamt totale	Ø	Symbol simbolo	Länge lungh. (m)	B450C	
					Ø 10	Ø 20
1	79	10	1.500	2,01	158,79	
2	299	10	1.450	3,01	899,99	
3	12	20	4,71	4,71		56,52
4	12	20	3,98	3,98		47,76
5	20	20	12,00	12,00		240,00
6	20	20	12,00	12,00		240,00
7	20	20	12,00	12,00		240,00
8	20	20	3,60	3,60		72,00
9	20	20	12,00	12,00		240,00
10	20	20	12,00	12,00		240,00
11	20	20	12,00	12,00		240,00
12	20	20	3,60	3,60		72,00
13	12	20	11,74	11,74		140,82
Längen nach Ø geordnet (m)				1058,78	1829,10	
Mengeinheit Einzelstab (kg/m)				0,62	2,47	
Zwischensumme nach Ø (kg)				653,27	4517,88	
GESAMTMENGE (kg)					5171,14	

Detail Verteilerbalken
Dettaglio cordolo di ripart.
50x50
M 1:25



- MIKROPFAHLWÄNDE - PARATIE DI MICROPALI:
 - Betongüte - classe cls.: C20/25
 - Stahlgüte Rohre - classe tubolari: S355
- BOHRFAHLWÄNDE (CAP) - PARATIE DI PALI TRIVELLATI (CAP):
 - Betongüte - classe cls.: C20/25
 - Betond. / ricopr.: 5,0 cm
 - Betonstahl - acciaio in barre: B 450 C
- ANDERE STAHLBETONSTRUKTUREN - ALTRE OPERE IN CA:
 - Betongüte - classe cls.: C25/30
 - Betond. / ricopr.: 4,0 cm
 - Betonstahl - acciaio in barre: B 450 C
- VERANKERUNGEN - TIRANTI:
 - Anker Typ IGU - tiranti del tipo IGU (iniezione globale unica)
 - Mörtelgüte - classe malta: C20/25
 - Litzenanker - trefoli: 140mm² Ø 15.3mm (0.6*) - fyk = 1569 MPa

STATIK TUNNEL: SIEHE PLÄNE D1.03.xx
 STATICA TUNNEL: VEDERE TAVOLE D1.03.xx

ACHTUNG! genaue Lage und Größe von Durchbrüchen und Aussparungen: siehe Polier- oder Installationspläne!
 Maße: siehe Schalpläne, Architektenpläne beachten! Alle auf dem Plan angegebenen Maße sind vor Ausführung zu überprüfen!
 Bei Abweichungen bitten wir um Rücksprache.

Es besteht urheber- und patentrechtliche Schutz der Planunterlagen.
 Vervielfältigung oder anderweitige Verwendung nur mit Zustimmung des Planverfassers.

ATTENZIONE! per posizione esatta e dimensioni dei fori vedere tavole impianti!
 Misure: vedi disegni cassetture e disegni architettonici! Tutte le misure riportate sui disegni vanno controllate sul posto prima dell'esecuzione dei lavori!
 In caso di discordanze preghiamo di essere contattati.

La presente documentazione è protetta dal diritto d'autore.
 La riproduzione o l'utilizzo dei presenti documenti per altri scopi va concordato con l'autore.

Autonome Provinz Bozen - Provincia Autonoma di Bolzano
 Stadtgemeinde Bozen - Comune di Bolzano
 STÄDTBAULICHER AUFWERTUNGSPLAN - ZONE PERATHONERSTRASSE - SÜDTIROLERSTRASSE
 PIANO DI RIQUALIFICAZIONE URBANISTICA - ZONA VIA PERATHONER - ALTO ADIGE

Proprietà
Eigentümer: Città di Bolzano - Stadt Bozen
 Citty di Bolzano - Stadt Bozen
 vicolo Gumer 7 - 39100 Bolzano - Bozen

Projektausführer
Soggetto Ausführend: WaltherPark s.p.a.
 WaltherPark s.p.a.
 SIGNA eine Gesellschaft der SIGNA Gruppe | una Società del Gruppo SIGNA

General Contractor
Projektmanagement: ICM Italia General Contractor Srl
 ICM Italia General Contractor Srl
 Waltherplatz | piazza Walther n. 22 | 39100 Bolzano - Bozen

Generalplaner
Projektista generale: DMA ITALIA srl
 DMA ITALIA srl
 Waltherplatz | piazza Walther n. 22 | 39100 Bolzano - Bozen

Planungsteam
Team di Progettazione: ATA Engineering, planpunkt, in.ge.na.

Büro für
Verkehr und
Raumplanung: Snøhetta

Geologie und
Umweltschutz: BERGMEISTER, SECURPLAN

Projektant Tragwerk Tunnel:
Projektista strutturale Tunnel: Stempel Gemeinde

ORDINE DEGLI INGEGNERI
DELLA PROV. DI BOLZANO
Dr. Ing. RUDI BERTAGNOLLI
N. 333
INGENIEURKAMMER
DER PROVINZ BOZEN

Planungsphase | Fase: AUSFÜHRUNGSPROJEKT - PROGETTO ESECUTIVO

Planinhalt | Descr. Tav.: Mikropfähle W210-W213 | Paratie di micropali W210-W213

Plankodierung | Cod.: -

Planart | Tipologia: Statisches Projekt: Tunnel / Progetto strutturale: tunnel

Maßstab - Scala: 1:100

Format | Formato: -

Datum - Data: November/Novembre 2018

Gez: AZ

Plannummer - nr. Tav.: -