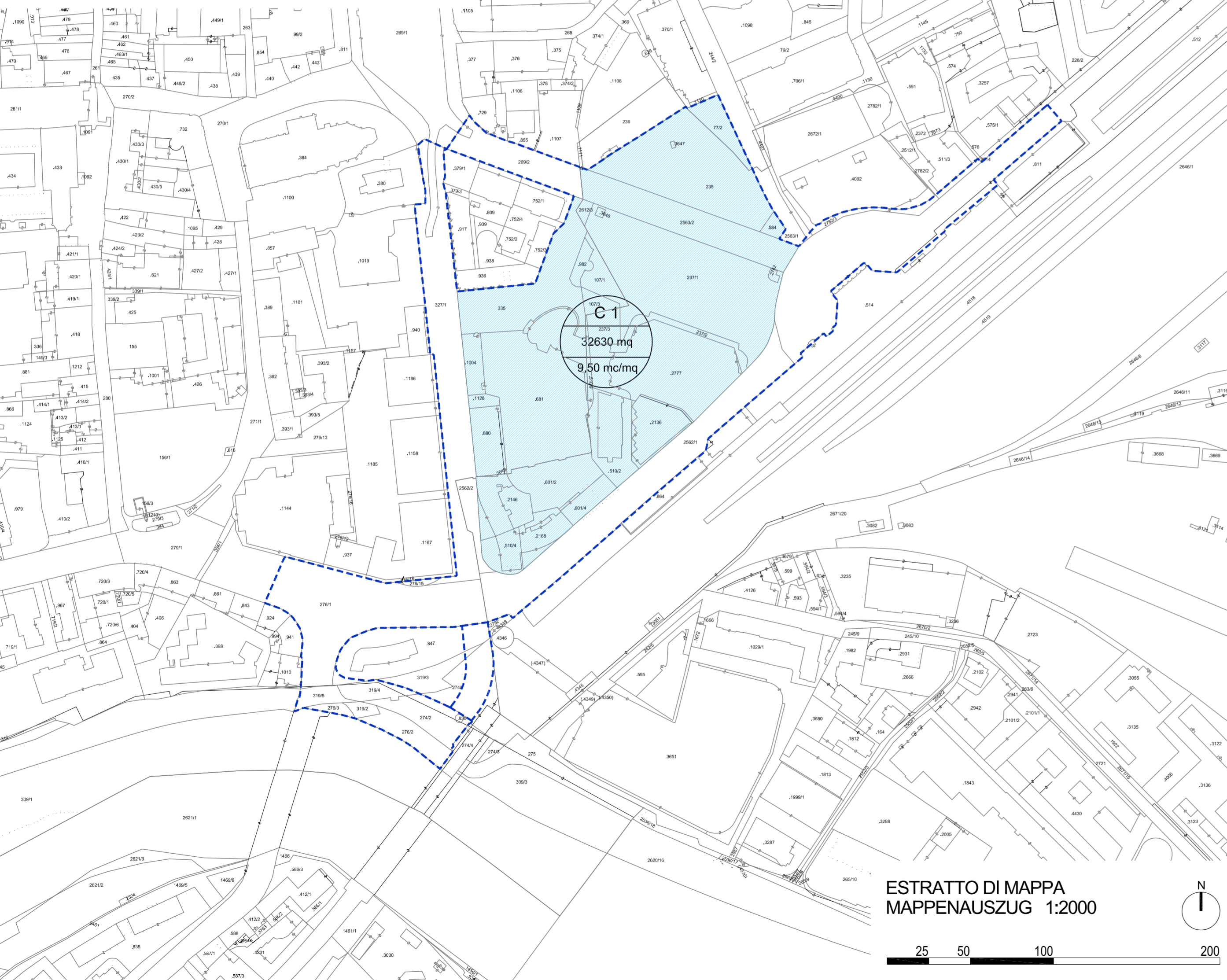


LEGENDA
LEGENDE

----- ZONA DI RIQUALIFICAZIONE URBANISTICA
STÄDTBAULICHE UMSTRUKTURIERUNGSZONE

1 - COMPARTO POLIFUNZIONALE A PREVALENTE
DESTINAZIONE COMMERCIALE / TURISTICA / ABITATIVA
1 - MEHRZWECKAREAL MIT VORWIEGENDER NUTZUNG FÜR
HANDELS- / TOURISMUS- UND WOHNZWECKE

C 1
32630 mq
9,50 mc/mq



ESTRATTO DI MAPPA
MAPPENAUZUG 1:2000

LEGENDA
LEGENDE

ZONA PER OPERE ED IMPIANTI PUBBLICI
ZONE FÜR ÖFFENTLICHE BAUTEN UND ANLAGEN

ZONA RESIDENZIALE B2 DI COMPLETAMENTO
WOHNBAUZONE B2 - AUFFÜLLZONE

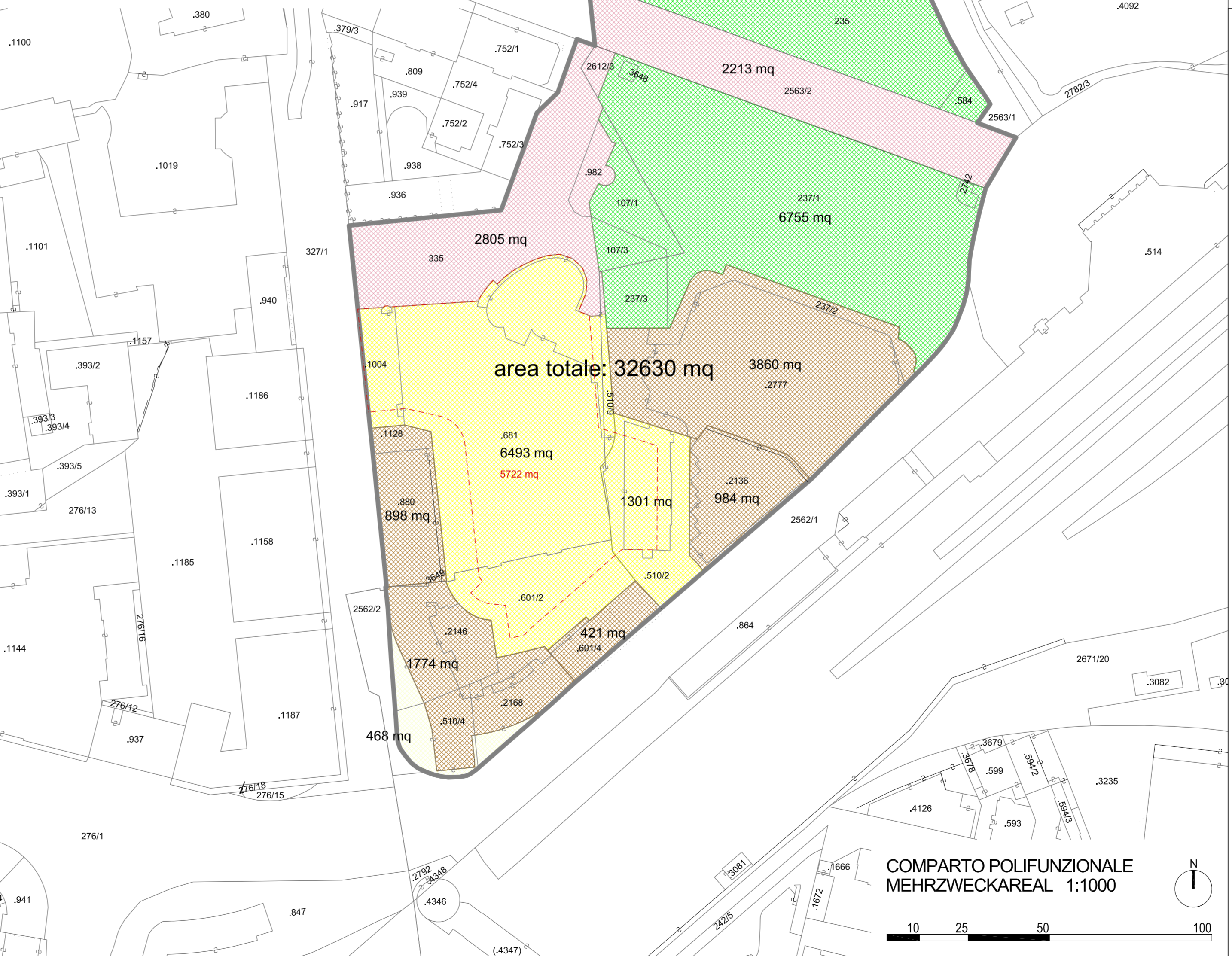
ZONA DI VERDE PUBBLICO
ÖFFENTLICHE GRÜNZONE

AREA DI VIABILITÀ - STRADA DI RACCORDO
VERKEHRSFLÄCHE - VERBINDUNGSSTRAßE

AREA DI VIABILITÀ - STRADA RESIDENZIALE
VERKEHRSFLÄCHE - WOHNSTRAßE

CONFINE COMPARTO 1
ABGRENZUNG AREAL 1

CONFINE LIMITE EDIFICABILE IN ZONA PER OPERE ED IMPIANTI PUBBLICI
BAUGRENZE IN ZONE FÜR ÖFFENTLICHE BAUTEN UND ANLAGEN



COMPARTO POLIFUNZIONALE
MEHRZWECKAREAL 1:1000



URBANISTICA
Dr. Ing. Stefano Mattei
Via Volta-Strasse, 3 - Bolzano 39100 Bozen
Tel +39 0417 066969 Fax +39 0417 501209
info@aigservice.it



PLANINHALT / CONTENUTO
PLANIMETRIE CON LE INDICAZIONI DELLE FUNZIONI ESISTENTI
LAGEPLAN MIT ANGABE DER BESTEHENDEN ZWECKBESTIMMUNGEN
MASZTAB / SCALA 1 : 2.000 | 1 : 1000 DATUM / DATA 08/08/2014



PIANO DI RIQUALIFICAZIONE URBANISTICA NEL COMPARTO VIA ALTO ADIGE, PERATHONER,
STAZIONE E GARIBALDI AI SENSI DELL'ART. 55/QUINQUIES DELLA L.P. N. 13/1997 E SS.MM.

PLAN NR. / TAVOLA N. **4.4**
STATO DI FATTO **Cap. IV**