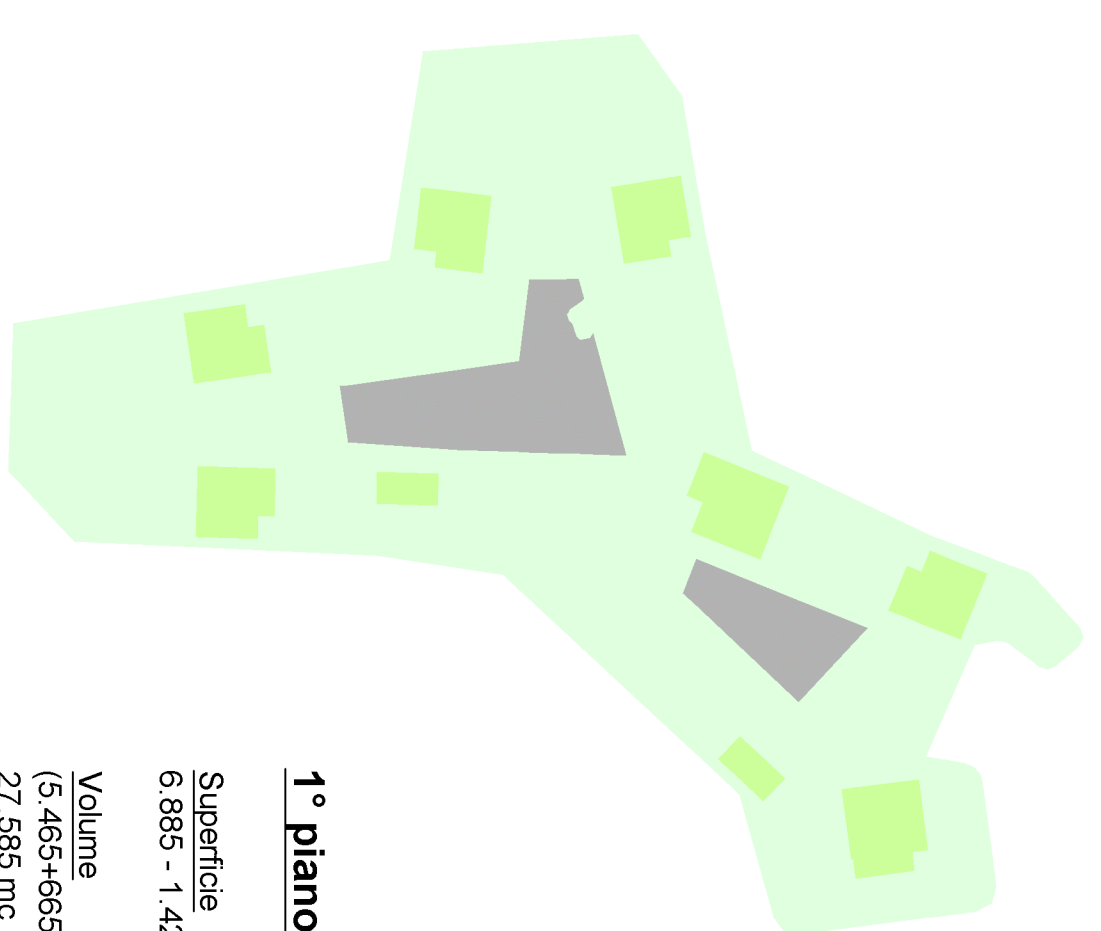
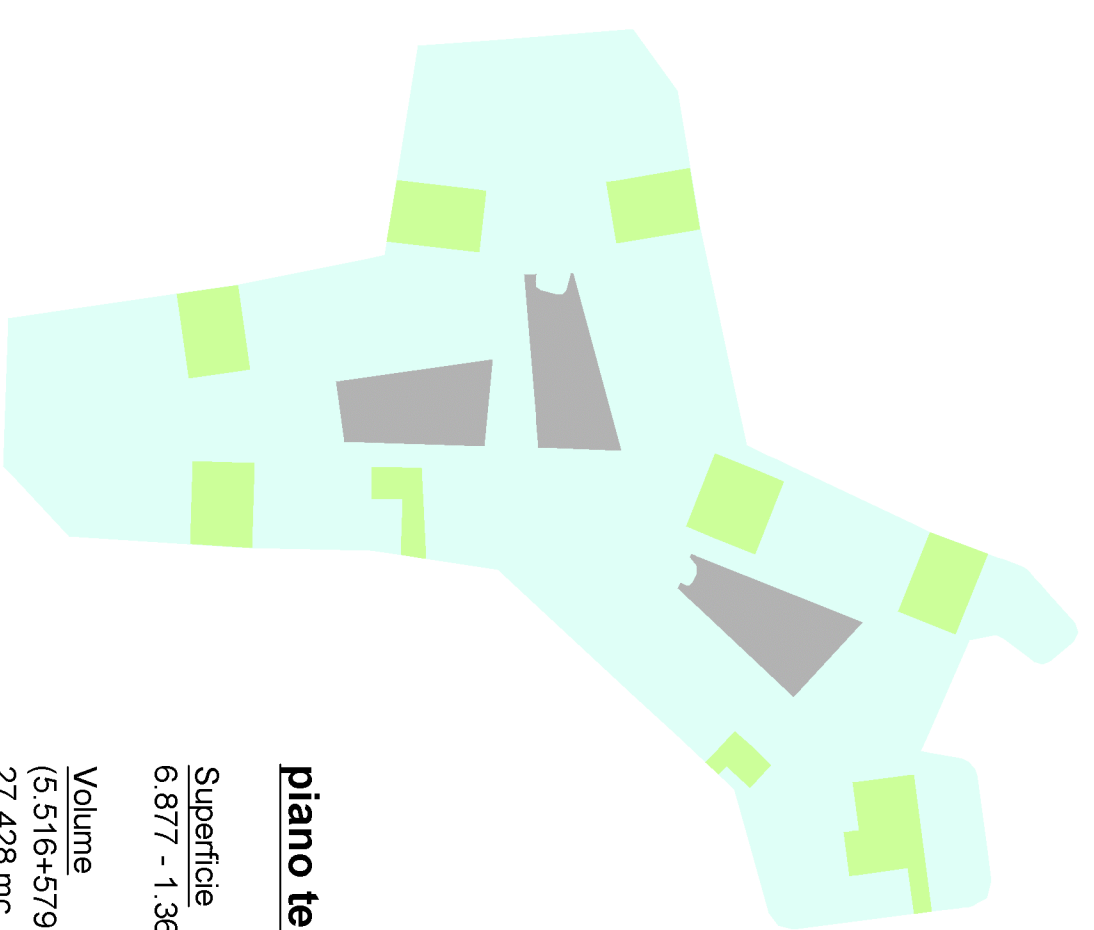


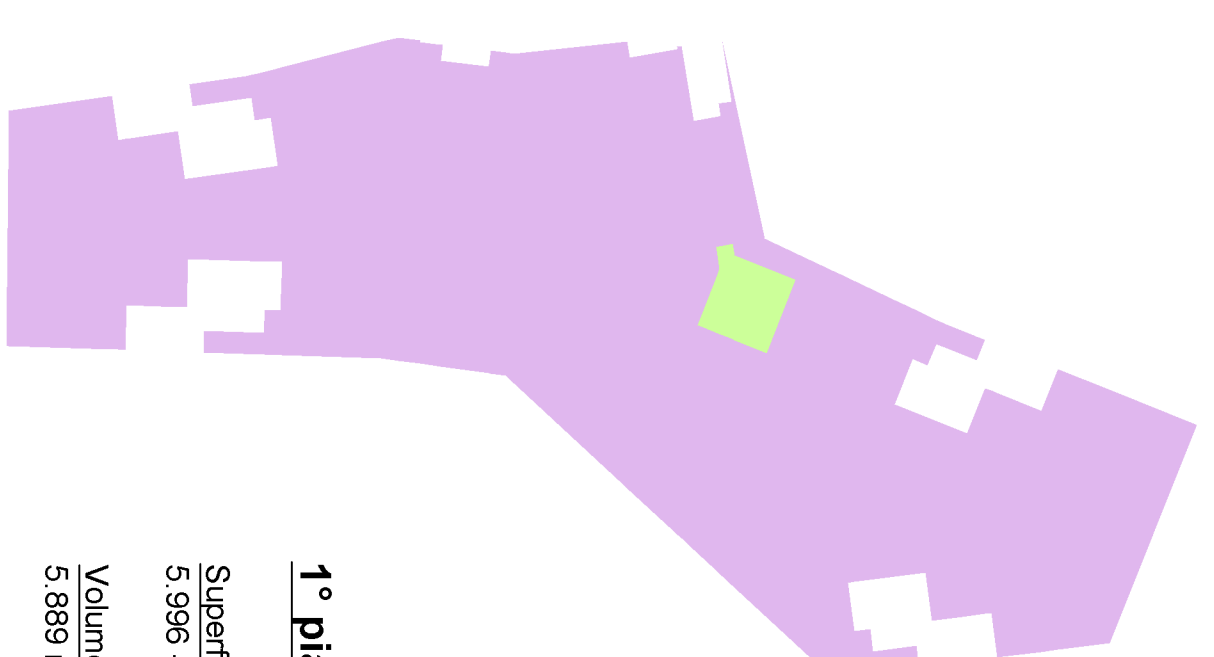
SUPERFICIE RISCALDATA



1° piano
 Superficie
 6.885 - 1.420 = **5.465 mq**
 Volume
 (5.465+655) = 6.120 mq * 4,5 m =
 27.548 mc



piano terra
 Superficie
 6.877 - 1.361 = **5.516 mq**
 Volume
 (5.516+579) = 6.095 mq * 4,5 m =
 27.428 mc



1° piano interrato
 Superficie
 5.996 - 107 = **5.889 mq**
 Volume
 5.889 mq * 4,5 m = **26.501 mc**

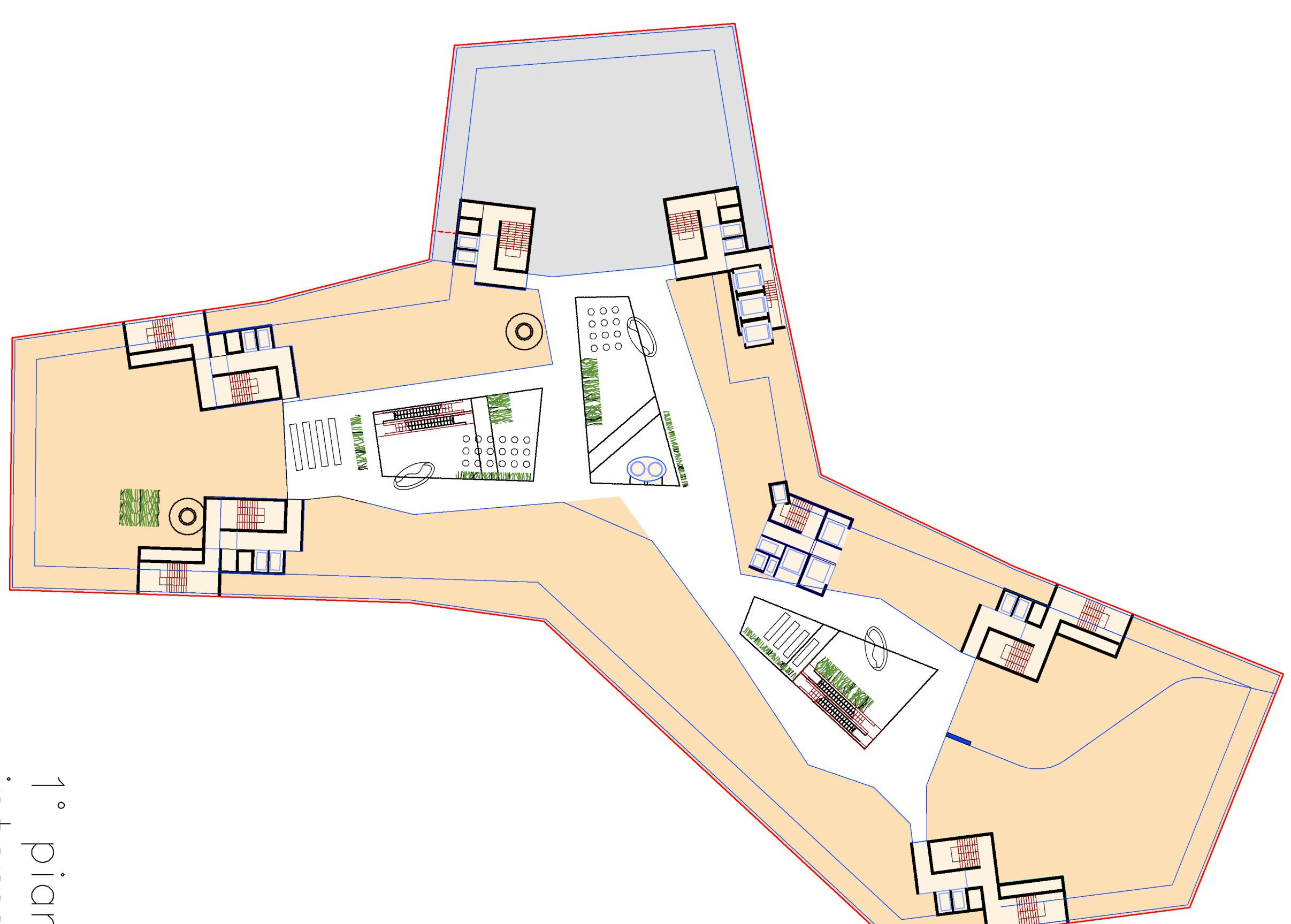
PIANTE ARCHITETTONICHE



1° piano



piano terra



1° piano interrato

CENTRO COMMERCIALE



PROGETTO EFFICIENZA ENERGETICA

Energytech Ingenuere G.m.b.H.
 Negrelli Strasse 13b
 I-39100 Bozen
 Tel. 0471054040 Fax. 0471054041
 www.energytech.it E-Mail. info@energytech.it



PLANNING / CONTENUTO

Planimetria piani: -1, 0, +1 con rilievo delle superfici riscaldate

MASTAB / SCALA 1 : 500

DATA / DATA 08/09/2014



PLAN NR. / TAVOLA N. **5.12B**
 QUALITÀ ENERGETICA Cap. III

PIANO DI RIQUALIFICAZIONE URBANISTICA NEL COMPARTO VIA ALTO ADIGE PERATHONER STAZIONE E GARIBOLDI AI SENSI DELL'ART. 560 QUINQUESE DELLA L.P. N. 13/1997 E SS.MM.