

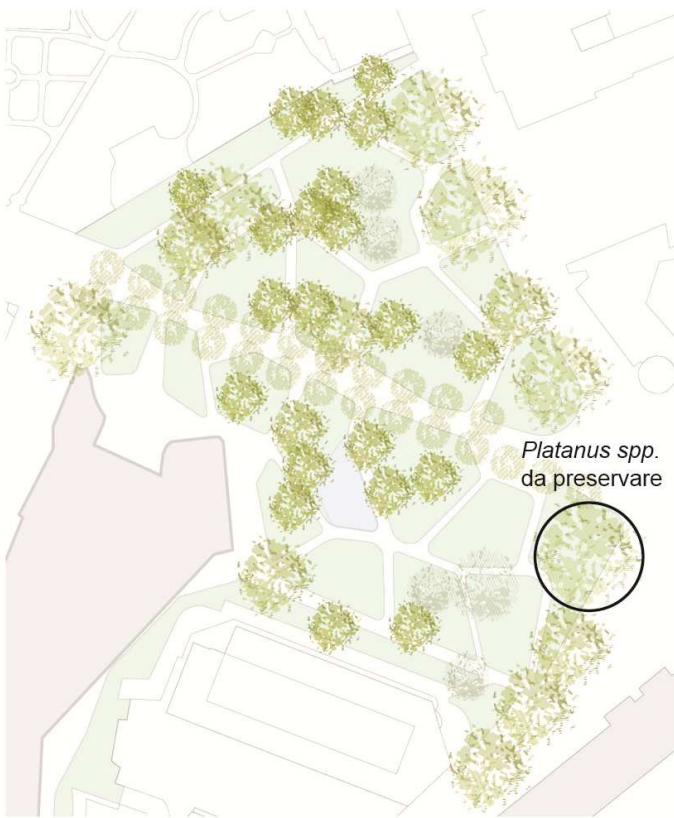
4.

QUALITÀ AMBIENTALE

4.1. Sostenibilità ambientale

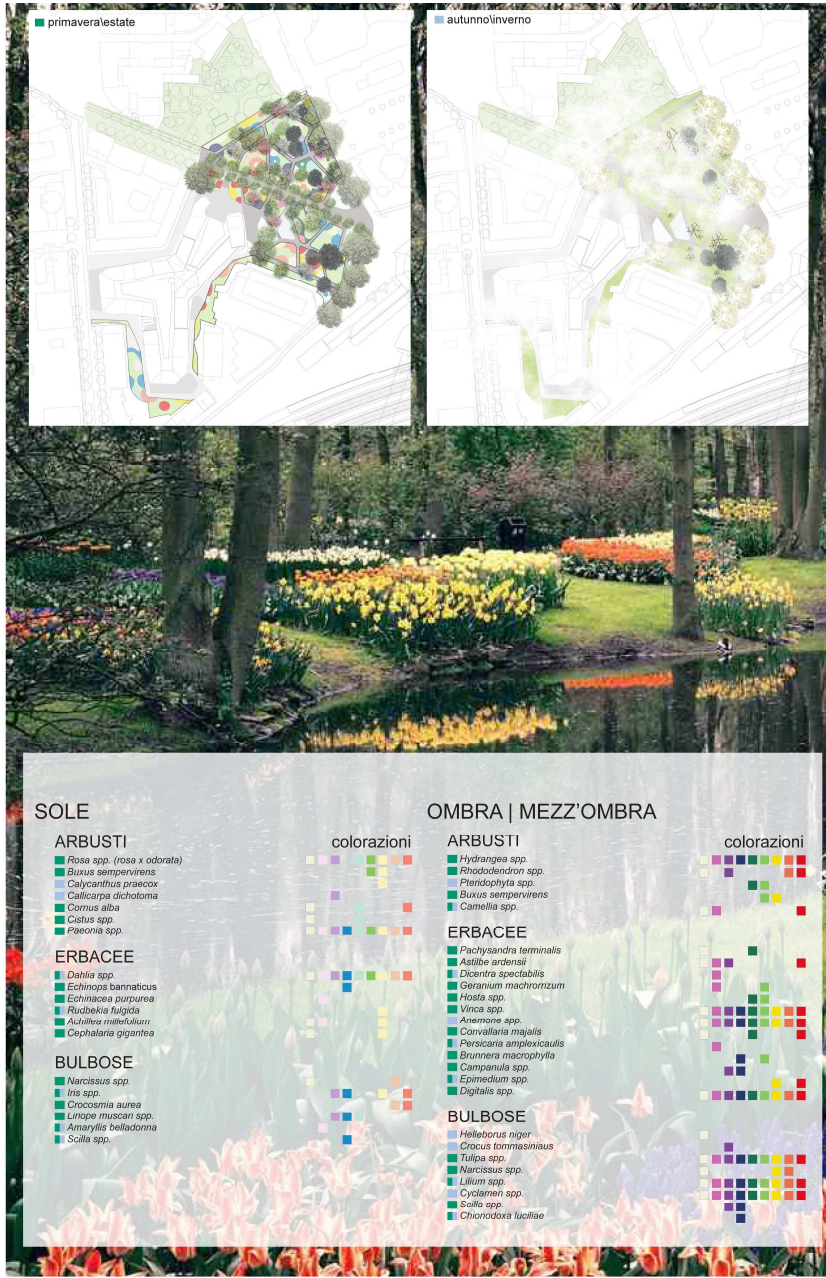
Nel quadro della progettazione del Blooming Park sono state massimizzate le superfici permeabili di verde pubblico. Le aree verdi lungo il Viale della Stazione sono state ingrandite con la pedonalizzazione di quest'ultimo, mentre il patrimonio arboreo esistente è stato interamente mantenuto.

SPECIE ARBOREE PRESENTI NEL PARCO



Aesculus hippocastanum
Cedrus atlantica
Cedrus deodara
Sophora japonica
Magnolia grandiflora
Magnolia soulangeana
Magnolia x soulangeana
Metasequoia glyptostroboides
Tilia spp.
Ginkgo biloba
Fagus spp.
Fraxinus spp.
Platanus x acerifolia
Catalpa spp.
Betula alba

In questa maniera il parco si trasformerà in un grande spazio verde dove le superfici impermeabilizzate verranno ridotte il più possibile senza rinunciare alla funzionalità. Si contribuirà così all'aumento dell'evapotraspirazione del terreno e al miglioramento del microclima del centro cittadino quasi interamente mineralizzato e quindi toccato da un notevole innalzamento delle temperature.



Blooming the park



Le scelte delle specie vegetali utilizzate nel parco è ricaduta su piante autoctone fortemente legate al territorio alto-atesino. Le fioriture si apriranno su ampie superfici all'interno delle isole, creando ambienti idilliaci nella stagione estiva ma anche in quella invernale.

La presenza di esemplari arborei già sviluppati crea contrasto tra zone in ombra e zone soleggiate. Selezionando specie tolleranti ad ambienti sciafili ed eliofili, si è mirato a raggiungere fioriture che si estendano omogeneamente su tutto il parco senza pregiudicare l'apertura e la trasparenza degli spazi.



FIG.10 : vista invernale Blooming Bozen e Erlebnishaus