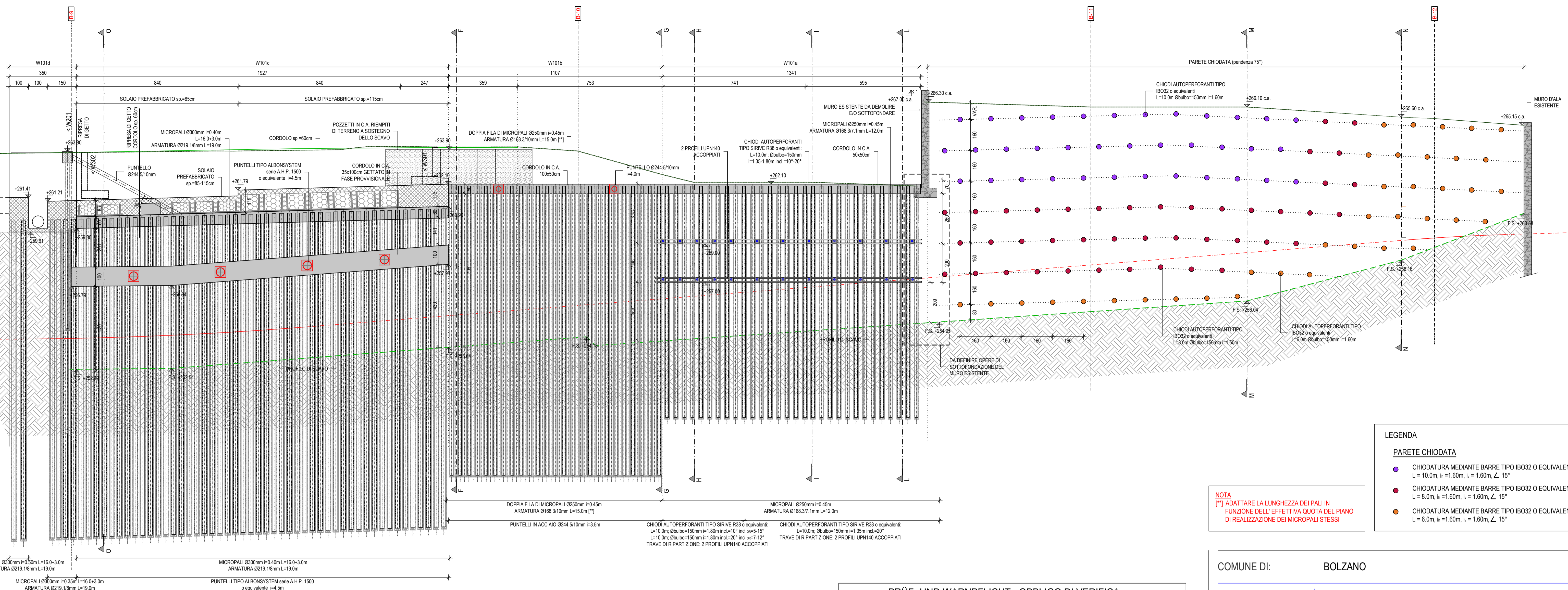


NOTA
I PROSPETTI SONO REALIZZATI CON VISTA DA INTERNO SCAVO

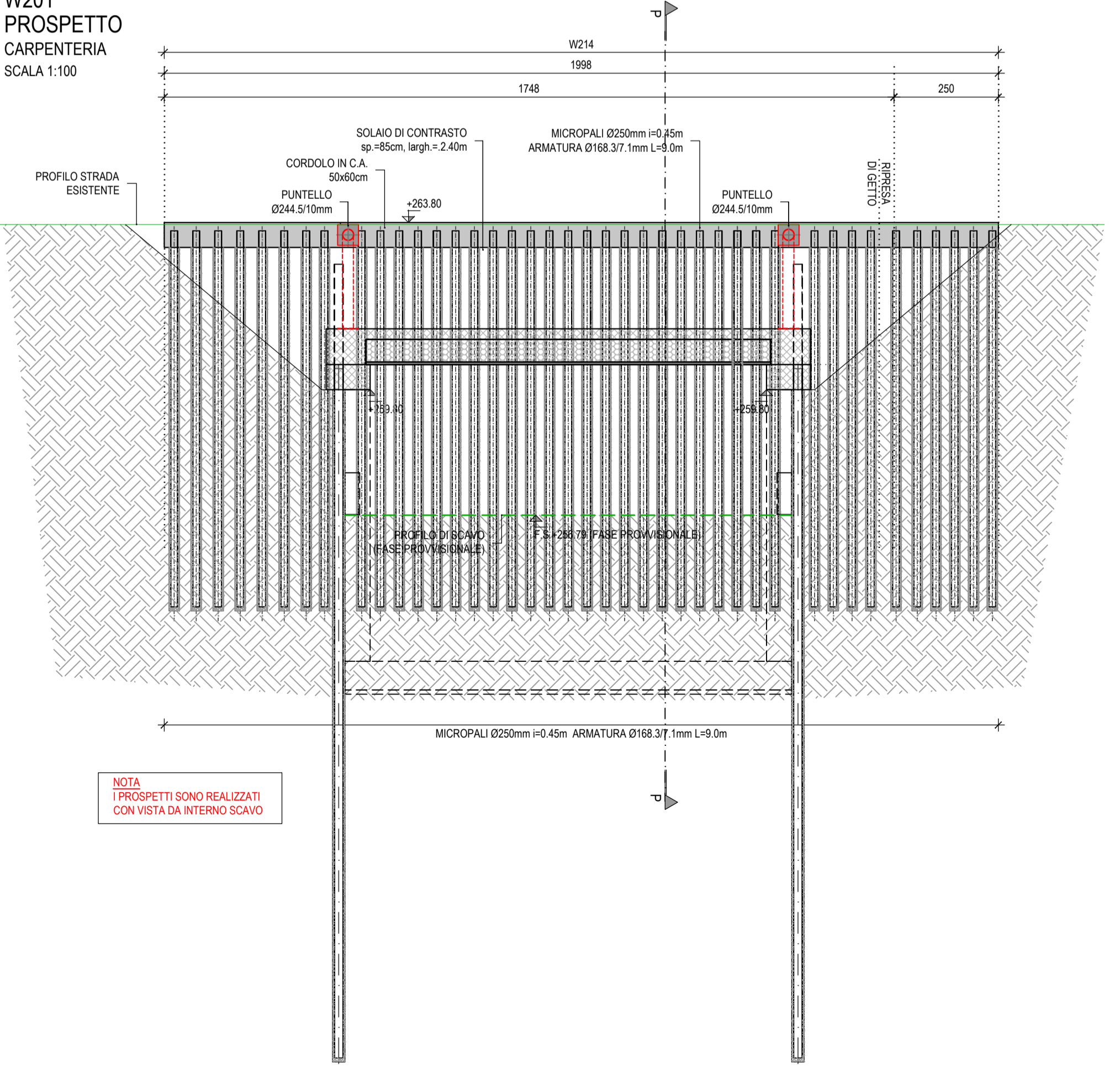


LEGENDA

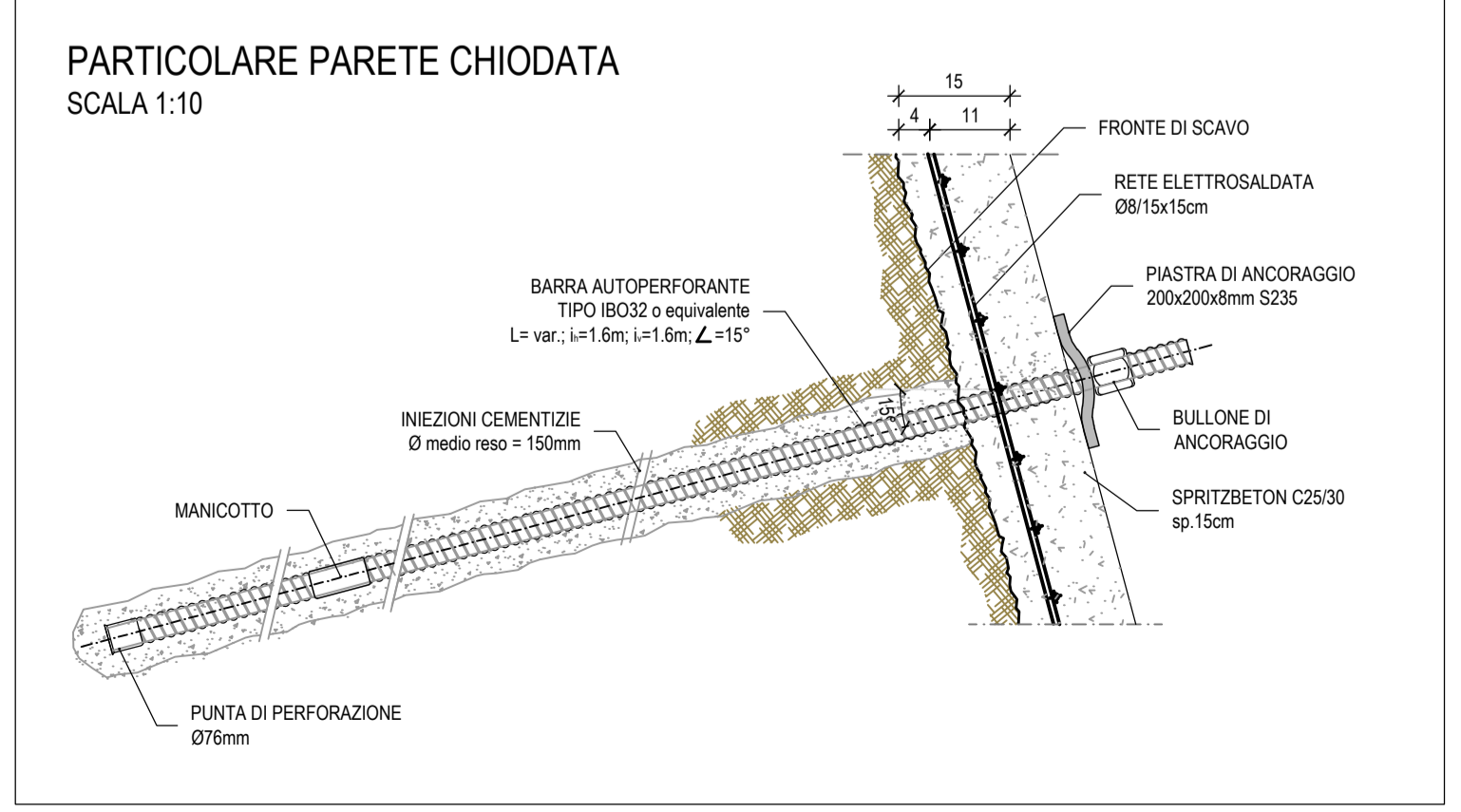
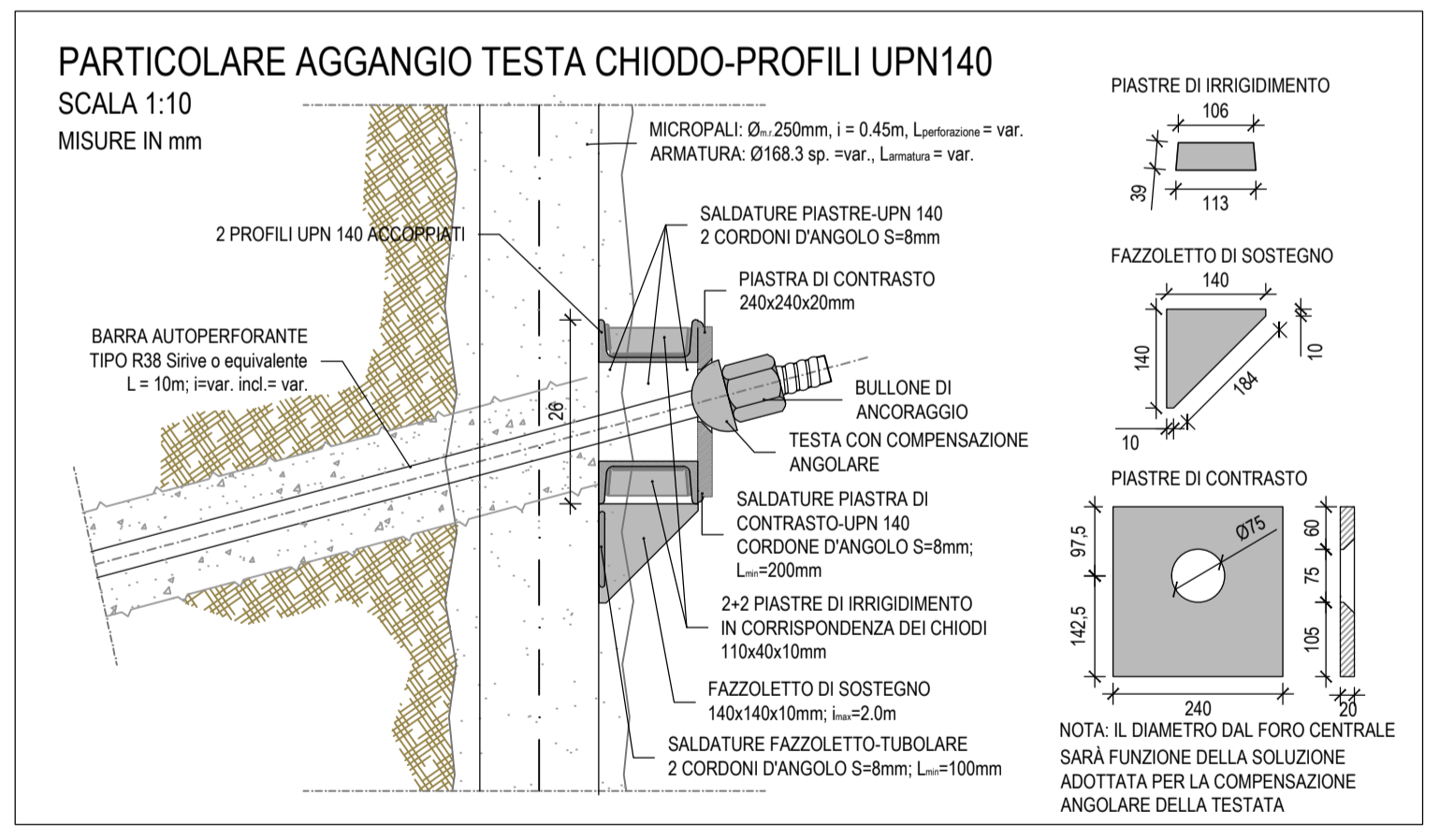
PARETE CHIODATA

- CHIODATURA MEDIANTE BARRE TIPO IBO32 O EQUIVALENTI, L = 10.0m, h = 1.60m, i = 1.60m, Z = 15°
- CHIODATURA MEDIANTE BARRE TIPO IBO32 O EQUIVALENTI, L = 8.0m, h = 1.60m, i = 1.60m, Z = 15°
- CHIODATURA MEDIANTE BARRE TIPO IBO32 O EQUIVALENTI, L = 6.0m, h = 1.60m, i = 1.60m, Z = 15°

NOTA
[*] ADATTARE LA LUNGHEZZA DEI PALI IN FUNZIONE DELL'EFFETTIVA QUOTA DEL PIANO DI REALIZZAZIONE DEI MICROPALI STESSI



NOTA
I PROSPETTI SONO REALIZZATI CON VISTA DA INTERNO SCAVO



PRÜF- UND WARNPFLICHT - OBBLIGO DI VERIFICA

Alle auf dem Plan angegebenen Maße und Bauteile sind vor der Ausführung zu überprüfen.
Bei Abweichungen bitten wir vor der Ausführung um Rücksprache mit der Bauleitung.
Alle Bauteile dürfen erst nach der Freigabe durch die Bauleitung betoniert werden.

Tutte le misure e gli elementi costruttivi riportate sui disegni devono essere controllate prima dell'esecuzione.
In caso di divergenza contattare la direzione lavori prima dell'esecuzione.
Tutte le parti strutturali possono essere gettate solo dopo l'approvazione della direzione lavori

ANMERKUNG - INDICAZIONI

Es besteht urheber- und patentrechtliche Schutz der Planunterlagen, Vervielfältigung oder anderweitige Verwendung nur mit Zustimmung des Planverfassers.

I disegni sono protetti da diritti d'autore. Riproduzione ed utilizzi vari solo a seguito di autorizzazione da parte dell'autore.

MATERIAL - MATERIALE

Calcestruzzo gettato in opera - Cordolo di testa micropali D250 mm		
Betondruckfestigkeitsklasse	C25/30	Resistenza calcestruzzo
Expositionsklasse	XC2	Classe di esposizione
Größtkorn	GK22	Aggregato massimo
Konsistenzklasse	F3	Classe di consistenza
Max. W/B	0,55	Max. A/C
Calcestruzzo gettato in opera - Cordolo di testa micropali D300 mm e soletta di copertura		
Betondruckfestigkeitsklasse	C35/45	Resistenza calcestruzzo
Expositionsklasse	XF4	Classe di esposizione
Größtkorn	GK22	Aggregato massimo
Konsistenzklasse	F3	Classe di consistenza
Max. W/B	0,55	Max. A/C
Calcestruzzo gettato in opera - Cordolo puntelli idraulici e pareti tunnel		
Betondruckfestigkeitsklasse	C35/45	Resistenza calcestruzzo
Expositionsklasse	XF3	Classe di esposizione
Größtkorn	GK22	Aggregato massimo
Konsistenzklasse	F3	Classe di consistenza
Max. W/B	0,55	Max. A/C
Calcestruzzo travi prefabbricate		
Betondruckfestigkeitsklasse	C45/55	Resistenza calcestruzzo
Expositionsklasse	XF4	Classe di esposizione
Paratie di micropali D250 mm e D300 mm		
Betongüte	C25/30	Classe betonino
Stahlgüte Rohr	S355	Classe tubolari
Chiodature berlinesi		
Mörtelgüte	C20/25	Classe boiaccia
Selbstbohanker	R38 Sirive o equivalenti f _{yk} = 368 kN	Barre autoporforanti
	S355	Travi di ripartizione
Parete chiodata		
Mörtelgüte	C20/25	Classe boiaccia
Selbstbohanker	R32-280 o equivalenti f _{yk} = 220 kN	Barre autoporforanti
Rippenstahl		
	B450C	Acciaio in barre
Betonstahlmatten		
	B450A	Reti elettrosaldate
Betondeckung		
	4,0 cm	Copriferro
Feuerwiderstandsklasse		
	R120	Classe di resistenza al fuoco

COMUNE DI: BOLZANO

DIREZIONE LAVORI: PROGETTO:

WaltherPark
TUNNEL DI ACCESSIO E SISTEMAZIONI VIARIE

PIANO DI RIQUALIFICAZIONE URBANISTICA - ZONA VIA PERATHONER - ALTO ADIGE

PROGETTISTA:
Ing. S. CARRARO
Ing. D. STELLA

CLIENTE:
cmb
Costruzioni Repetto Srl
Via Marie Curie 15 I-39100 BZ
Ph. +39.0471.500937

PROGETTO COSTRUTTIVO

CODICE COMMESSA: 20-004
OGGETTO: IMBOCCO E SOTTOATTRAVERSAMENTO PIAZZA VERDI

SCALA: 1:10 - 1:100
DATA: 19.06.2020
FORMATO: A1+1/2
TAVOLA NUMERO: C2132B

OPERE PROVVISORIALI
PROSPETTI - TAV.2

REVISIONE	DATA	DESCRIZIONE	DISEGNATO	CONTROLLATO	APPROVATO
A	27.05.2020	EMISSIONE	E.G.	D.S.	S.C.
B	19.06.2020	AGGIORNAMENTO SECONDO OSSERVAZIONI DD.LL.	E.G.	D.S.	S.C.
C					
D					
E					