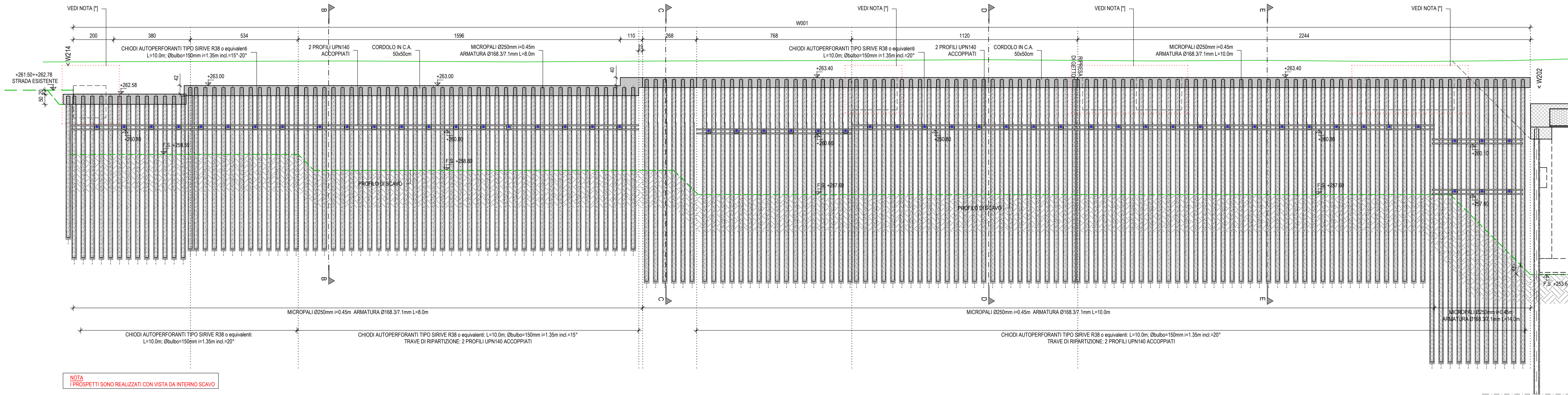


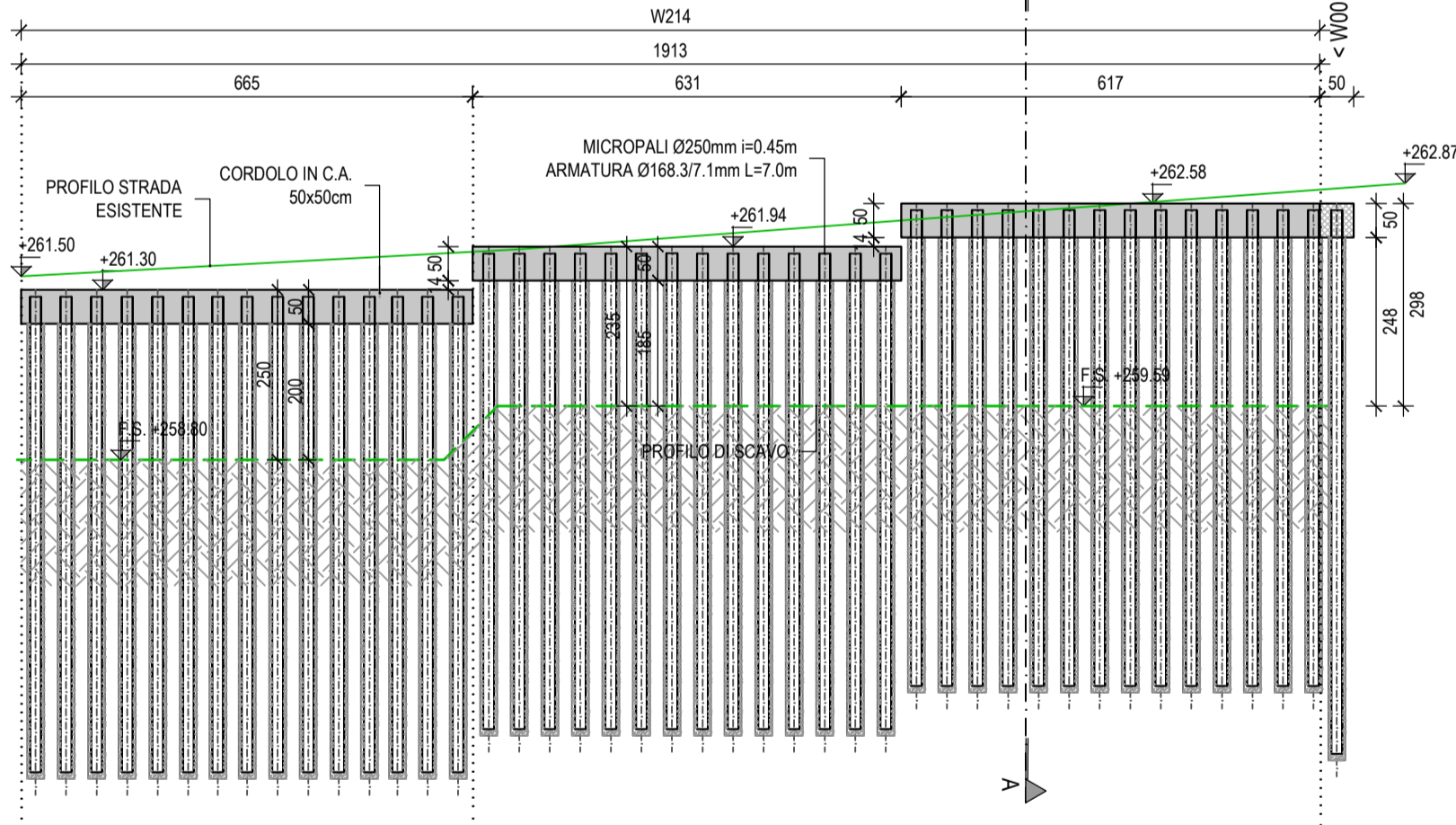
W001  
PROSPETTO  
CARPENTERIA  
SCALA 1:100

NOTA  
[ ] PARATE DA DEMOLIRE IN FASE  
DI POSA DEI SOTTOSERVIZI



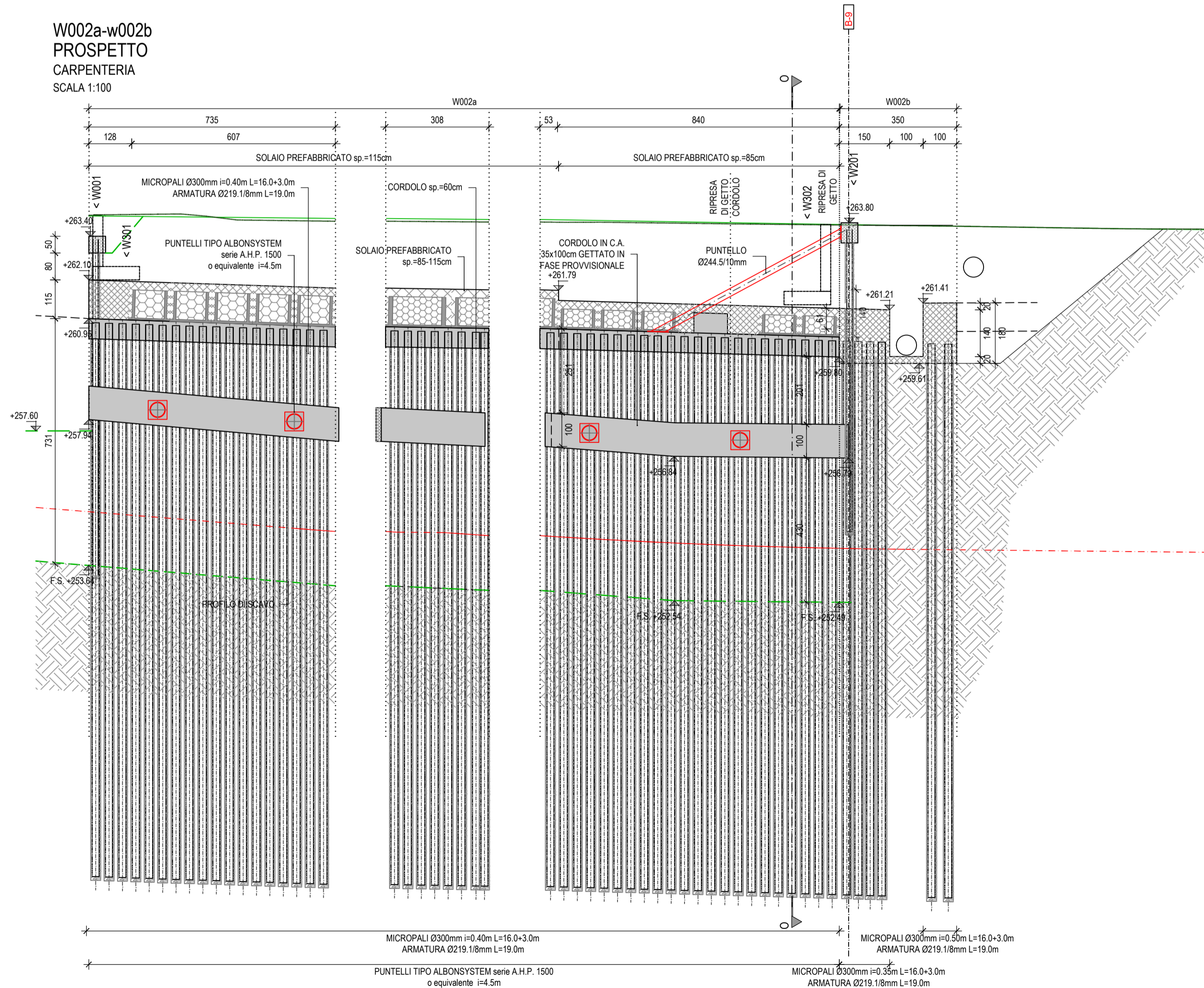
NOTA  
I PROSPETTI SONO REALIZZATI CON VISTA DA INTERNO SCAVO

W214  
PROSPETTO  
CARPENTERIA  
SCALA 1:100



NOTA  
I PROSPETTI SONO REALIZZATI CON VISTA DA INTERNO SCAVO

W002a-w002b  
PROSPETTO  
CARPENTERIA  
SCALA 1:100



NOTA  
I PROSPETTI SONO REALIZZATI CON VISTA DA INTERNO SCAVO

PRÜF- UND WARNPFLICHT - OBBLIGO DI VERIFICA		
Alle auf dem Plan angegebenen Maße und Bauteile sind vor der Ausführung zu überprüfen. Bei Abweichungen bitten wir vor der Ausführung um Rücksprache mit der Bauleitung.	Tutte le misure e gli elementi costruttivi riportate sui disegni devono essere controllate prima dell'esecuzione. In caso di divergenza contattare la direzione lavori prima dell'esecuzione.	Tutte le parti strutturali possono essere gettate solo dopo l'approvazione della direzione lavori
ANMERKUNG - INDICAZIONI		
Es besteht urheber- und patentrechtliche Schutz der Planunterlagen. Vervielfältigung oder anderweitige Verwendung nur mit Zustimmung des Planverfassers.	I disegni sono protetti da diritti d'autore. Riproduzione ed utilizzi vari solo a seguito di autorizzazione da parte dell'autore.	
MATERIAL - MATERIALE		
Calcestruzzo gettato in opera - Cordolo di testa micropali D250 mm		
Betondruckfestigkeitsklasse	C25/30	Resistenza calcestruzzo
Expositionsklasse	XC2	Classe di esposizione
Größtkorn	GK22	Aggregato massimo
Konsistenzklasse	F3	Classe di consistenza
Max. W/B	0,55	Max. A/C
Calcestruzzo gettato in opera - Cordolo di testa micropali D300 mm e soletta di copertura		
Betondruckfestigkeitsklasse	C35/45	Resistenza calcestruzzo
Expositionsklasse	XF4	Classe di esposizione
Größtkorn	GK22	Aggregato massimo
Konsistenzklasse	F3	Classe di consistenza
Max. W/B	0,55	Max. A/C
Calcestruzzo gettato in opera - Cordolo puntelli idraulici e pareti tunnel		
Betondruckfestigkeitsklasse	C35/45	Resistenza calcestruzzo
Expositionsklasse	XF3	Classe di esposizione
Größtkorn	GK22	Aggregato massimo
Konsistenzklasse	F3	Classe di consistenza
Max. W/B	0,55	Max. A/C
Calcestruzzo travi prefabbricate		
Betondruckfestigkeitsklasse	C45/55	Resistenza calcestruzzo
Expositionsklasse	XF4	Classe di esposizione
Paratie di micropali D250 mm e D300 mm		
Betongüte	C25/30	Classe betoncino
Stahlgüte Rohre	S355	Classe tubolari
Chiodature berlinesi		
Mörtelgüte	C20/25	Classe boiaccia
Selbstbohranker	R38 Sirive o equivalenti fyk = 368 kN	Barre autopoteranti
	S355	Travi di ripartizione
Parete chiodata		
Mörtelgüte	C20/25	Classe boiaccia
Selbstbohranker	R32-280 o equivalenti fyk = 220 kN	Barre autopoteranti
Rippenstahl	B450C	Acciaio in barre
Betonstahlmatten	B450A	Reti elettrosaldate
Betondeckung	4,0 cm	Copriferro
Feuerwiderstandsklasse	R120	Classe di resistenza al fuoco

COMUNE DI: BOLZANO

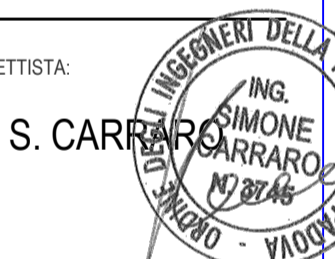
DIREZIONE LAVORI:

PROGETTO:

**WaltherPark**  
TUNNEL DI ACCESSO E SISTEMAZIONI VIARIE  
PIANO DI RIQUALIFICAZIONE URBANISTICA -  
ZONA VIA PERATHONER - ALTO ADIGE

PROGETTISTA:

Ing. S. CARRARO



Ing. D. STELLA



CLIENTE:

**cmb** Sede Centrale:  
via C. Marx 101 Carpi (MO) - ITALY  
Ph. +39.059.6322111

**REPETTO** Costruzioni Repetto Srl  
Via Marie Curie 15 I-39100 BZ  
Ph. +39.0471.500937

## PROGETTO COSTRUTTIVO

CODICE COMMESSA: 20-004

OGGETTO:

SCALA: 1:10 - 1:100

DATA: 19.06.2020

FORMATO: A1+1

TAVOLA NUMERO:

**C2131B**

IMBOCCO E  
SOTTOATTRAVERSAMENTO  
PIAZZA VERDI

OPERE PROVVISORIALI  
PROSPETTI - TAV.1

**SOGEN**  
SOCIETA' DI INGEGNERIA  
Galleria Spagna 35  
- Torre B -  
35127 - Padova  
tel. +39 049 8646799  
www.sogen.it  
tecnico@sogen.it

REVISIONE	DATA	DESCRIZIONE	DISEGNATO	CONTROLLATO	APPROVATO
A	27.05.2020	EMISSIONE	E.G.	D.S.	S.C.
B	19.06.2020	AGGIORNAMENTO SECONDO OSSERVAZIONI DD.LL.	E.G.	D.S.	S.C.
C					
D					
E					